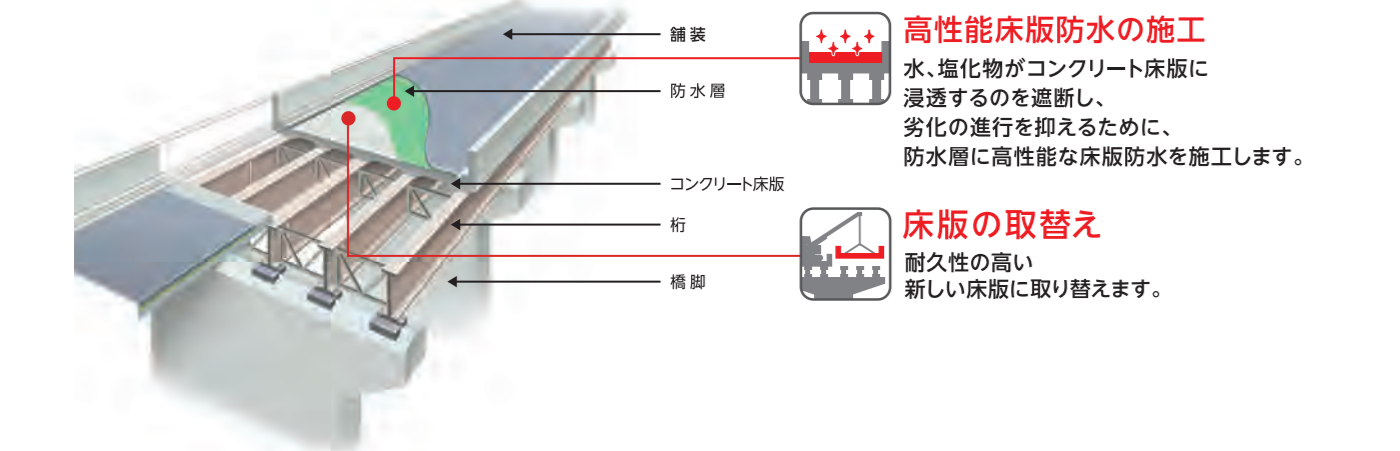


床版取り替え工事内容



道路構造物の劣化が進む中、これまでは部分的な維持修繕や改良工事で保ってきましたが、橋梁の床版などを“新品に更新する(=取り替える)”などの大掛かりな工事を進めていきます。

※床版とは、自動車などの荷重を受ける橋の床部分のことです。



手取川橋は“新手取川橋”へと生まれ変わります

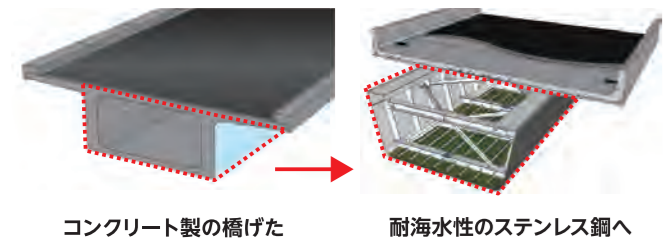
新しく、強く、進化する。小松IC～美川IC間に位置する「手取川橋」は、北陸道の中でも最も日本海に近い立地で、飛来塩分の影響を強く受けています。橋げたごと全て取り替える工事を進め、耐久性の高い橋へと生まれ変わります。

※橋げたとは、橋梁の橋脚に支持される床版などを支える部分のことです。

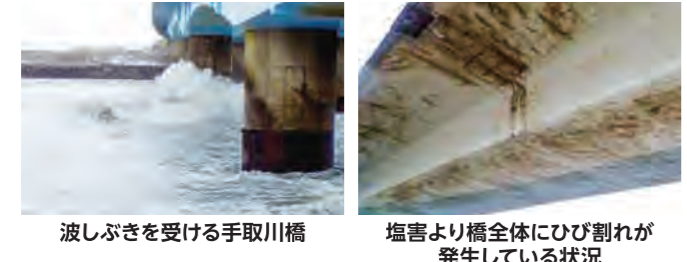
■新手取川橋リニューアルプロジェクトについて

手取川橋は延長547mの橋梁で、今回施工するのは上り線側です。老朽化したコンクリート床版だけでなく、塩害により劣化した橋げたも全て取り替えるため、お盆期間・冬期間も含めて1年間かかる大規模な工事です。上り線側の工事終了後は、2024年のゴールデンウィーク後に下り線側の工事を予定しています。

■橋げたの取替え



■橋げたの劣化状況



■橋げたの取替え



北陸道リニューアル工事専用WEBサイト

渋滞予測・リアルタイム所要時間・工事の概要や進捗情報などをご案内しております。
<https://restriction.c-nexco.co.jp/krn/>

北陸道リニューアル

携帯電話からもご確認いただけます。



リニューアル工事専用ダイヤル (NEXCO 中日本お客さまセンター)

0120-922-229 24時間年中無休 (通話料無料)
 IP電話など一部の電話からはご利用になれない場合があります。その場合は052(223)0333 (通話料有料)におかけください。

i Highway 中日本 (アイハイウェイ中日本)

24時間高速道路の道路情報を確認できます。
 頻繁に利用するルートに登録することで通行止めが発生した時などにメールでお知らせをする「マイルール機能」があります。
<https://www.c-ihighway.jp/> (PC・携帯・スマホ共通)

ドライブコンパス

高速道路料金・ルート検索 工事規制・渋滞に関する渋滞予測を反映し、より精度の高い所要予定時間のルート検索がおこなえます。
<https://dc.c-nexco.co.jp/dc/DriveCompass.html>

NEXCO中日本 公式Twitterアカウント

名古屋支社 公式Twitter (北陸道では滋賀県の情報を発信しています)
https://twitter.com/c_nexco_nagoya

金沢支社 公式Twitter (北陸道では福井県・石川県・富山県の情報を発信しています)
https://twitter.com/c_nexco_kana

目で見るハイウェイテレホン (携帯電話専用サイト)

主要高速道路情報が、携帯サイトでご覧いただけます。
<http://www.c-nexco.highway-telephone.jp/>

みちらジ (スマートフォンアプリ)

高速道路を走行中のお客さまの位置情報をもとに、渋滞・事故・通行止めや所要時間情報などを、スマホに音声でプッシュ通知によりお知らせする情報通信アプリです。

最寄りの情報センターから道路交通情報を入手できます。 日本道路交通情報センター

携帯電話・PHSのお客さまは#8011へ 全国共通ダイヤル
 固定電話のお客さまは右記の番号へ **050-3369-6666** 24時間年中無休 (通話料有料)

道路緊急ダイヤル

高速道路などをご利用中に「故障車」や「落下物」、「道路の損傷」などを見つけたら「#9910」道路緊急ダイヤル (通話料無料) にお電話ください。

交通事故の通報は警察 (110番) へ

2023年

E8 北陸道リニューアル工事

工事期間中は、平日の朝・夕、土日・祝日に「渋滞」や「混雑」を予測しています。ご利用時間帯の変更や一般道への迂回などご検討をお願いいたします。

新しく、強く、進化する。 **7 小松IC⇔美川IC** 2023 5/8☉・4/25☉ 対面通行規制

8 鯖江IC⇔福井IC 8/17☉・12/1☉ 対面通行規制

4 武生IC⇔鯖江IC 8/17☉・11/22☉ 車線規制

3 今庄IC⇔武生IC 8/17☉・11/22☉ 対面通行規制

2 長浜IC⇔木之本IC 5/8☉・12/15☉ 車線規制

1 米原IC⇔長浜IC 5/8☉・12/15☉ 車線規制

10 富山IC⇔立山IC 5/8☉・11/24☉ 対面通行規制

9 金沢森本IC⇔小矢部IC 5/8☉・11/24☉ 対面通行規制

8 金沢西IC⇔金沢東IC 5/8☉・11/28☉ 対面通行規制

6 加賀IC⇔片山津IC 5/8☉・8/9☉ 対面通行規制

6 加賀IC⇔片山津IC 9/19☉・11/18☉ 車線規制

米原IC⇔立山ICのうち最大10区間

昼夜連続・対面通行 / 車線規制

2023 5/8☉ → 2024 4/25☉
 ※小松IC⇔美川ICでは、お盆期間および冬期間も対面通行規制をおこないます。

お出かけに役立つ情報 詳しくは WEB
 ・リアルタイム所要時間・渋滞予測・迂回ルートなど
<https://restriction.c-nexco.co.jp/krn/>

高速道路リニューアルプロジェクト 大規模更新・修繕事業

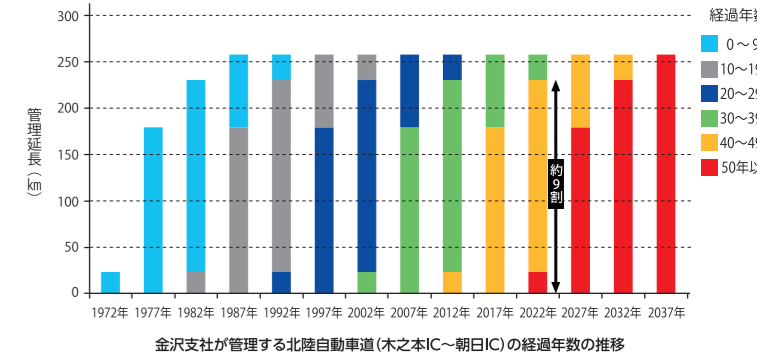
もっと安全に、もっとスムーズに

北陸道リニューアル工事とは

北陸道は1972年に小松IC～金沢西ICが初めて開通し半世紀が経過しました。現在では、供用から40年以上経過した区間が約9割を占めています。これに加え、大型車の増加、凍結防止剤の散布などにより老朽化が進んでいます。

これらの課題に対し、建設当初と同等またはそれ以上の性能や機能を確保すべく、最新技術を用いて構造物の更新工事をおこないます。

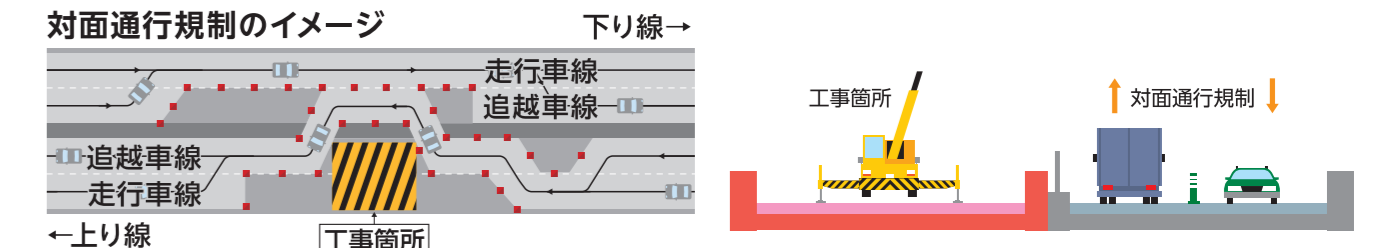
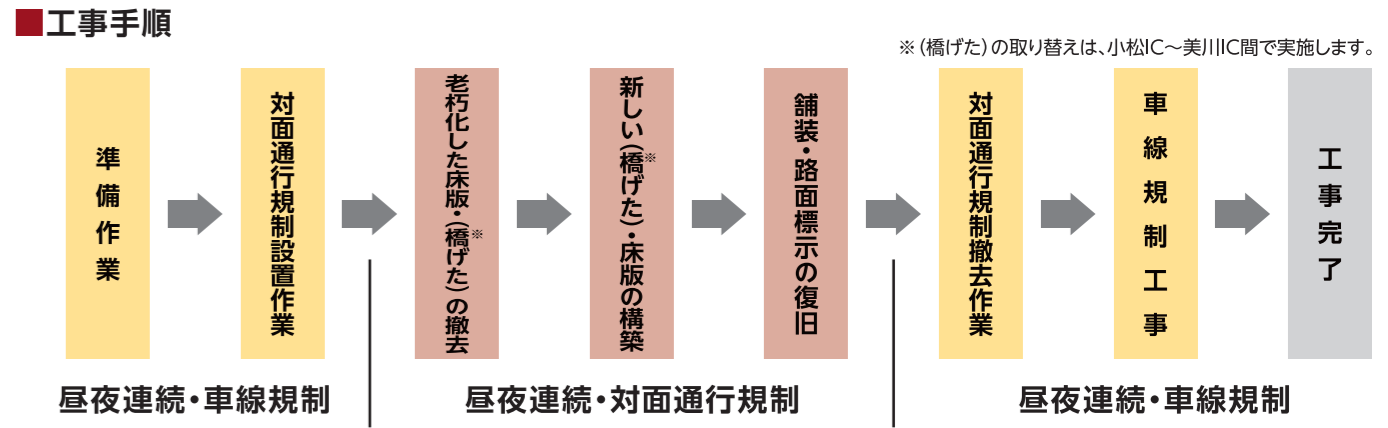
これからも北陸地域の暮らしや経済を支える大動脈として、安全で、安心・快適な高速道路であり続けるために、北陸道リニューアル工事へのご理解・ご協力をお願いいたします。



老朽化の主な原因



主な工事手順と規制内容



料金調整のご案内 ETC

①②車線規制及び⑦対面通行規制期間中、一般道への迂回により、E8北陸道を直通利用された場合より料金が上がる場合は、直通利用された場合と同額となるよう通行料金の調整をおこないます。

料金調整とは? 工事に伴い一般道などへ迂回された場合、高速道路の通行料金が迂回されなかった場合よりも高くなるケースがあります。迂回により渋滞の緩和を見込むことのできる一部の工事では、所定の条件を満たした場合、通行料金が上がらないように調整をおこなっております。

- 対象車種** 全車種 (ETC車限定)
- ご利用方法** 一連の走行を同じETCカードで、通常どおりETCレーンを通り無断走行してください。出口料金所の路側表示器などは調整前の通行料金が表示されますが、走行日の翌月以降、クレジットカード会社などからの料金請求時に調整されます。

料金調整内容 高速道路を下表の流出指定ICで対象期間内一旦流出し、一般道を迂回して下表の再流入指定ICから再度同一方向に乗り継がれる場合の通行料金につきまして、迂回せずに直通利用された場合の通行料金と同額となるよう調整をおこないます (ETC車限定)。(迂回せずに直通利用されるより通行料金が上がる場合のみ)

料金調整期間	工事区間	流出指定IC	再流入指定IC
2023年5月8日(月)～2023年12月15日(金) (車線規制を実施しない8月5日(土)～8月20日(日)を除く)	② 木之本IC～長浜IC (上り線)	○ 【北陸道】敦賀IC・木之本IC・小谷城スマートIC	● 【北陸道】長浜IC・米原IC 【名 神】関ヶ原IC・彦根IC・大津IC・京都東IC
	① 米原IC～木之本IC (下り線)	● 【北陸道】米原IC・長浜IC・小谷城スマートIC 【名 神】関ヶ原IC・彦根IC・大津IC・京都東IC	○ 【北陸道】木之本IC・敦賀IC
	① 米原IC～長浜IC (下り線)	● 【北陸道】米原IC 【名 神】関ヶ原IC・彦根IC・大津IC・京都東IC	○ 【北陸道】長浜IC・小谷城スマートIC・木之本IC・敦賀IC

料金調整期間	工事区間	流出指定IC	再流入指定IC
2023年8月10日(木)～2023年8月16日(水)	⑦ 小松IC～美川IC (上下線)	上り線 ○ 【北陸道】金沢森本IC・金沢西IC・金沢東IC・白山IC・徳光スマートIC・美川IC	● 【北陸道】能美根上スマートIC・小松IC・金沢西IC・白山IC・徳光スマートIC・片山津IC・加賀IC
		下り線 ● 【北陸道】加賀IC・片山津IC・安宅スマートIC・小松IC・能美根上スマートIC	○ 【北陸道】美川IC・徳光スマートIC・白山IC・金沢西IC・金沢東IC・金沢森本IC

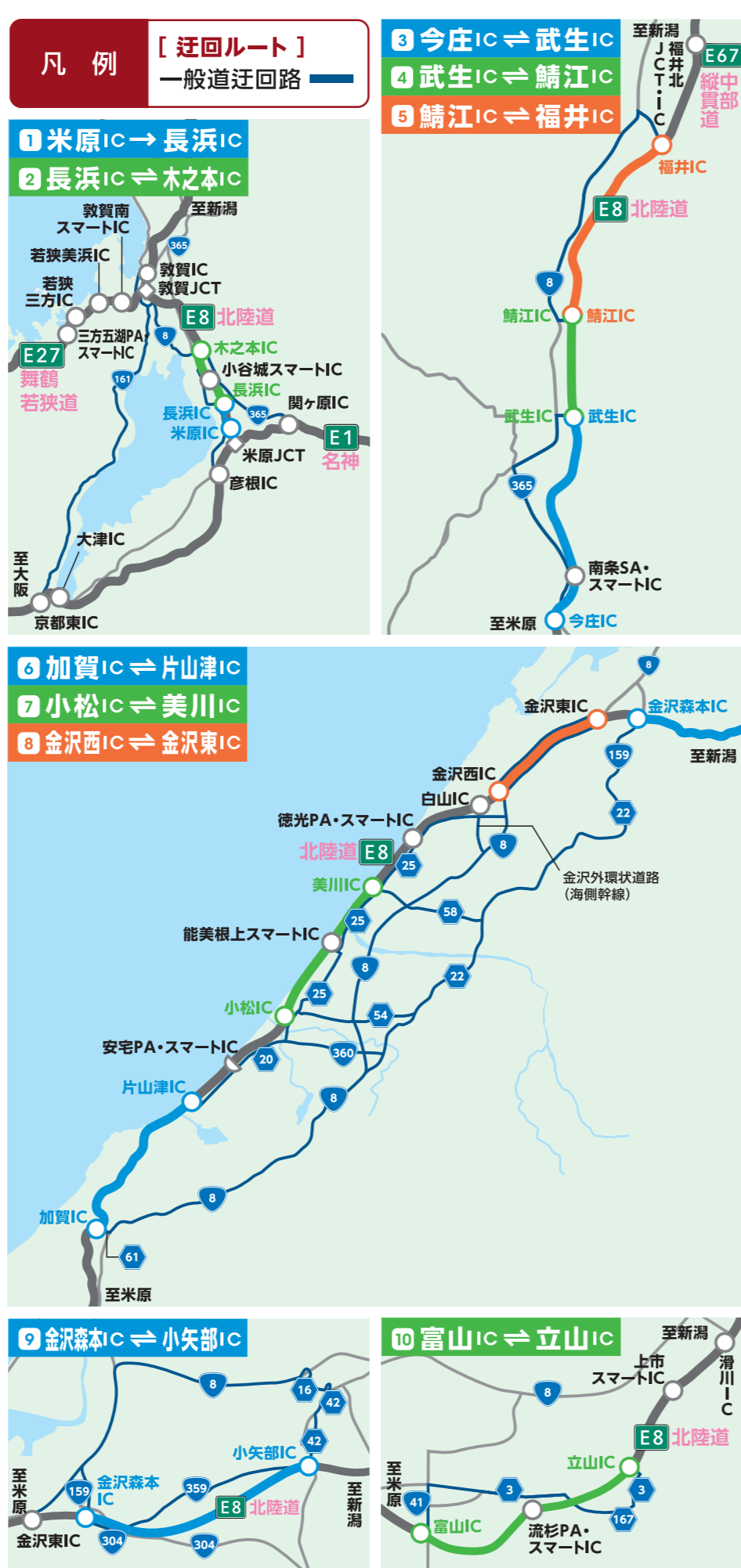
※料金調整におけるETC時間帯割引の適用については、直通走行した場合に適用されるETC時間帯割引を適用したうえで通行料金の調整をおこないます。
 ※平日朝夕割引について、月毎の利用回数は、直通料金に調整された走行を1回としてカウントし、還元額(無料通行分)は、直通料金に調整された通行料金を基に計算します。
 ※流出指定ICで流出してから6時間以内に再流入指定ICで乗り継いでください。
 ※スマートICはETC専用です。
 ※①②の工事区間は上記の対象期間に関わらず、車線規制の終了をもって料金調整を終了します。



料金調整例

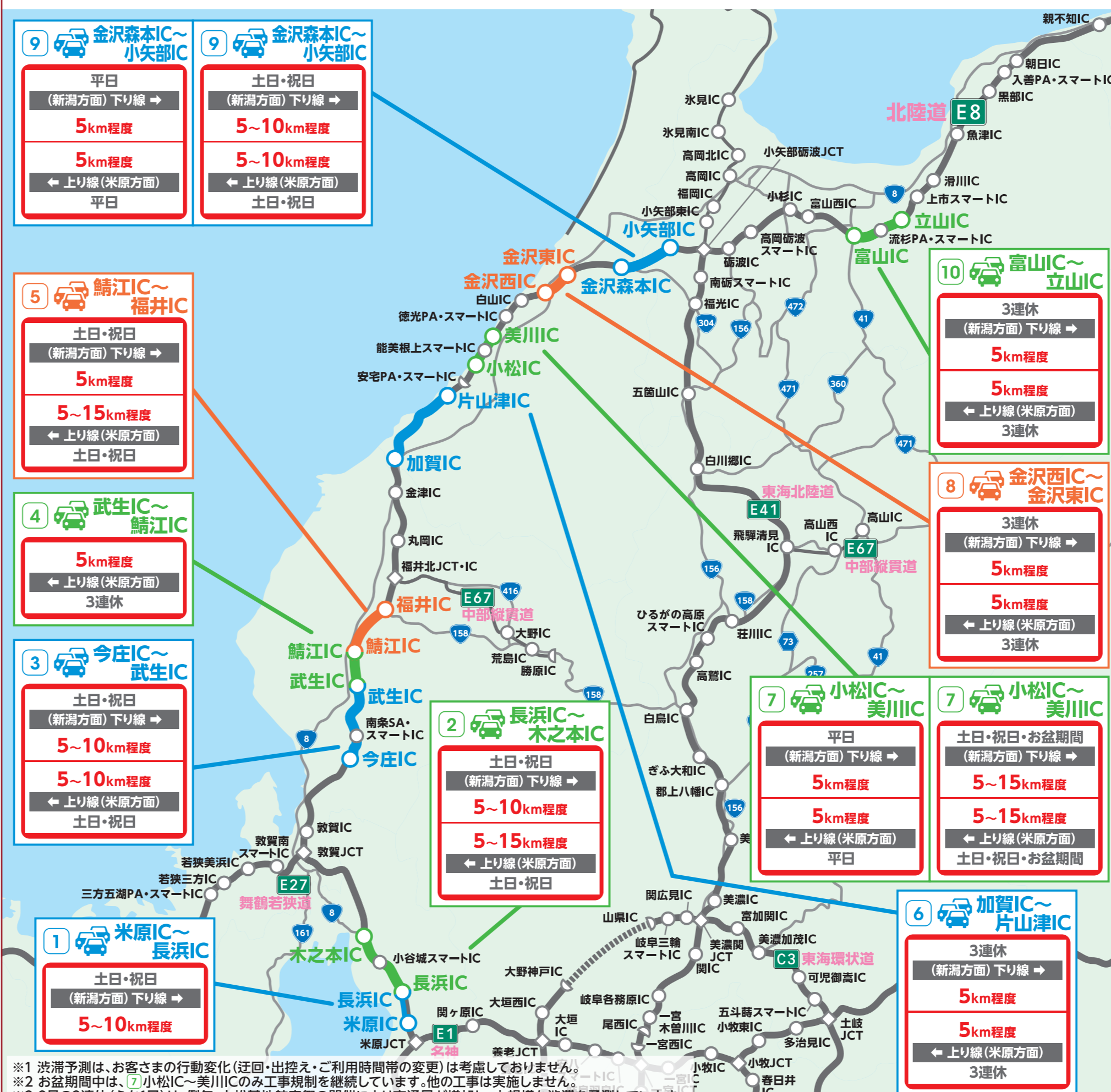
E8北陸道 福井ICから E1名神 西宮IC(普通車・平日昼間利用の場合)	
通常ルート E8北陸道 福井IC～E1名神 西宮IC	5,720円
迂回ルート E8北陸道 福井IC～E8北陸道 木之本IC [一般道迂回] E1名神 彦根IC～E1名神 西宮IC	2,160円 + 3,660円 = 5,820円
合計 5,820円 → 5,720円(-100円)に調整	

主要迂回路のご案内



渋滞予測のご案内

工事期間中は、平日の朝・夕、土日・祝日に「渋滞」を予測しています。夏・秋の行楽シーズンや連休では、渋滞規模がさらに大きくなることが予測されます。お出かけの際は、工事専用WEBサイトから最新の渋滞予測情報をご確認ください。

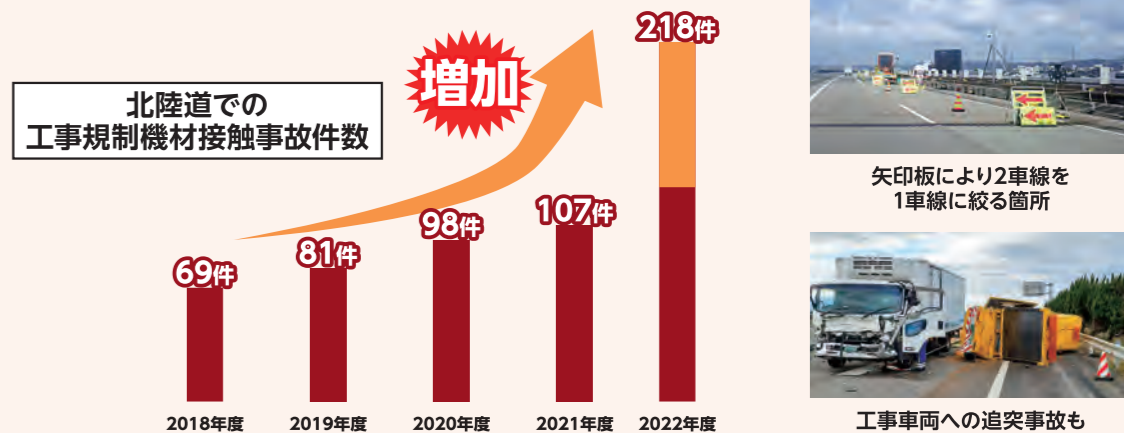


※1 渋滞予測は、お客さまの行動変化(迂回・出控え・ご利用時間帯の変更)は考慮しておりません。
 ※2 お盆期間中は、⑦小松IC～美川ICのみ工事規制を継続しています。他の工事は実施しません。
 ※3 9月の3連休(うち1日)は、例年、小松基地航空祭の開催により交通量が増加し、大規模な渋滞を予測しています。

工事規制機材への接触・追突事故にご注意ください!

規制機材への接触事故が増えています

リニューアル工事に伴う昼夜連続の規制区間では、工事規制機材への接触・追突する事故が増えています。事故の半数は、矢印板により2車線を1車線に絞る箇所が発生しています。



工事区間内の運転は「早めの車線変更」と「規制速度を厳守」を!

高速道路では、工事区間の手前から工事予告標識を複数設置し、繰り返しお知らせしています。標識を確認したら「早めの車線変更」をおこない、規制機材に接触しないよう注意をお願いします。また、工事区間内は最高速度が50km/hとなりますので、規制速度を厳守いただき安全にご走行ください。



キケン! ながら運転

運転中の携帯電話の使用は禁止されています。安全に走行し、早めに工事予告標識に気づくためにも「ながら運転」は絶対にやめましょう。携帯電話をご利用の際はサービスエリア・パーキングエリアをお願いいたします。

北陸道リニューアル工事について楽しく知ろう!!

■NEXCO中日本の新入社員が、北陸道リニューアル工事に携わりちょっと厳しい上司の下、日々奮闘する物語をご覧ください。

