

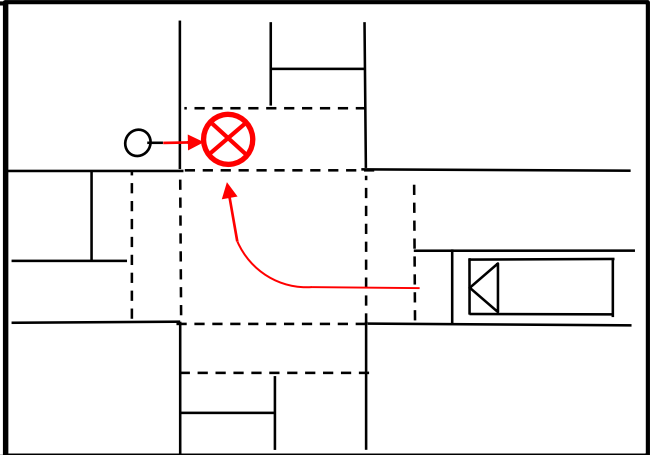
横断歩道上での

# 交通死亡事故の発生

## 事業用 中型貨物自動車が自転車に衝突

令和5年1月10日(火)  
午後1時ごろ(曇)  
大阪市鶴見区内発生

中型貨物車が交差点を右折する際、横断歩道上を横断中の歩行者と衝突。  
(事故原因については捜査中)



運転者の皆さんへ

**×** 「見たはずだったのに…」

**もう一呼吸おいて！**

**「かもしれない運転」の徹底！！**

横断歩道の手前では、必ずミラーと目視で、  
**もう一度、自車周辺の安全確認**を徹底しましょう！

運行管理者の皆さんへ

今年に入り、事業用貨物自動車による死亡事故が

既に連続して**2件**発生しています！！  
ドライバーの方への**注意喚起の再徹底**をお願いします！

大阪府警察