

国中整鳥道一管第95号
国中整倉道管第201号
鳥運総第32号
鳥交規発第378号
第202200194997号
令和4年11月14日

一般社団法人大阪府トラック協会 会長 様

国土交通省中国地方整備局鳥取河川国道事務所長
(公印省略)

国土交通省中国地方整備局倉吉河川国道事務所長
(公印省略)

国土交通省中国運輸局鳥取運輸支局長
(公印省略)

鳥取県警察本部交通部長
(公印省略)

鳥取県県土整備部長
(公印省略)

積雪時又は凍結時における自動車の滑り止め装置装着の徹底等について (依頼)

寒冷の候、貴団体におかれましては益々のご活躍のこととお喜び申し上げます。

日頃より道路交通、道路行政には格別のご理解をいただき厚くお礼申し上げます。

さて、鳥取県内では、平成23年1月の豪雪時に一般国道9号において、大型車両のスリップによる立ち往生を原因の一つとして発生した雪害を教訓に、交通管理者、道路管理者等の関係機関が連携して、情報共有化、雪害対策(迅速な通行止め措置による集中除雪により早期の交通開放を目指す等)、除雪体制の強化など様々な取組みを行っています。

そうした中、平成29年1月、2月に記録的な豪雪が再び鳥取県を襲い、当時もチェーン未装着の大型車の立ち往生を起因として他車を巻き込んだ大規模な交通障害が発生し、道路利用者や沿線住民はもとより広域的な人や物の流れにも多大な影響を与えました。

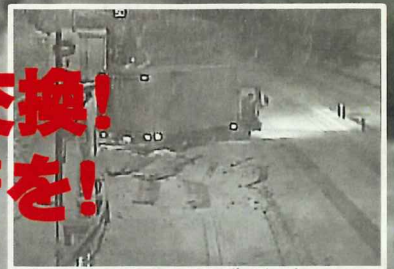
このような交通障害の原因となる立ち往生車両の多くが、冬用タイヤ、タイヤチェーン未装着との調査結果があること、また、昨冬においても、鳥取県内におけるスリップ事故が多数発生していることから、引き続き雪害や事故を未然に防ぐ取組みが必要です。

つきましては、積雪時又は路面凍結時における自動車の滑り止め装置装着の重要性をご理解いただき、貴団体に加盟している事業所に対し、下記について周知徹底していただくようご協力をお願いします。

記

- 1 冬期の道路走行に当たっては、気象状況及び道路状況をよく確認すること。
- 2 気象状況及び道路状況に応じて、冬用タイヤ、タイヤチェーン等の滑り止め装置を車両に装着することができるように、あらかじめ準備するとともに装着訓練を行うこと。
- 3 積雪時又は凍結時の道路走行に当たっては、あらかじめ全車輪に冬用タイヤ(接地面の突出部が50パーセント以上磨耗していないもの)を装着し、積雪時においては、必要に応じて駆動輪にタイヤチェーンを装着するなど滑り止めに効果のある措置を講じること。
なお、タイヤチェーンの装着に際しては、ダブルタイヤとなっている駆動輪にシングルチェーンを装着するだけでは十分な効果が得られないと認められることから、ダブルタイヤには必ずダブルチェーンを装着すること。
- 4 各道路管理者の判断により、道路状況に応じた通行規制(チェーン未装着車通行禁止等)を実施することがあるため、最新の道路情報をよく確認すること。
- 5 鳥取県内で大雪が降っている時や予想される時は、「広域迂回」の検討も行うこと。

冬の山陰は スタッドレスタイヤで!



国土交通省

早めの冬用タイヤへの交換!
早めのチェーン装着を!

準備不足が

**重大な事故、大渋滞に
つながる恐れがあります!**

雪道を走る時は、下記の装備等もお忘れなく!



チェーン



スコップ



手袋



懐中電灯



ブースターケーブル



けん引ロープ

法令により、積雪・凍結道路ではすべり止めの措置をとらなければなりません。
(都道府県道路交通法施行細則または道路交通規則にて規定)(沖縄県を除く)
違反行為は反則金の適用となります。
大型:7千円、普通:6千円、
自動二輪:6千円、原付車:5千円

～雪道に関する問い合わせ先～

- 国土交通省 中国地方整備局
 - ・鳥取河川国道事務所 TEL 0857-29-1998 (鳥取管理センター)
<http://www.cgr.mlit.go.jp/tottori/>
 - ・倉吉河川国道事務所 TEL 0858-26-6221
<http://www.cgr.mlit.go.jp/kurayoshi/>
- 鳥取県 県土整備部 道路企画課 路政担当 TEL 0857-26-7619
<http://www.pref.tottori.lg.jp/road/>
- 日本道路交通情報センター TEL 050-3369-6631又は#8011
<http://www.jartic.or.jp/>



鳥取河川国道事務所
twitter QRコード



倉吉河川国道事務所
twitter QRコード



道路交通情報Now!!
日本道路交通情報センター
(JARTIC)
QRコード



公共交通機関、および
道路通行規制状況
鳥取県観光連盟
QRコード

※上記QRコードは全て、スマホ・タブレット推奨。

「パソコン」「スマートフォン」「携帯電話」から、 道路の状況を確認できます！

鳥取県内道路ライブカメラ



モバイル版

QRコードを読み取ると
携帯サイトにアクセス
できます



スマホ版



鳥取県内の道路の状況を、
リアルタイムで、カメラで確認できます！

画面上の
カメラマークを
クリック

ライブ映像(静止画像)

冬期道路状況配信中！
お出かけ前に確認して
安全運転を！



QR
コード

冬期、鳥取県内で降雪、積雪は当たり前！雪みち準備は出来ていますか？

雪みち安全マップ

山陰道・鳥取道・国道9号・29号・53号の降雪時における通行注意箇所及びチェーン着脱場

凡例

- チェーン着脱場
- 降雪時における通行注意箇所
- 道の駅
- 集中除雪区間
- 自動車専用道路
- 一般国道
- パーキングエリア
- 市役所・町村役場

この区間は積雪時には早期に通行止めを行い、除雪作業を行う場合があります。
※積雪量は気象庁の観測データによる



冬期の山陰では、スタッドレスタイヤは必需品！
早めの交換をお願いします。

圧雪・凍結時にはチェーン装着
が必要！大型車のチェーン未装着が
原因で、大渋滞が発生しています。



大雪時には、高速道路の通行止めを
行う場合があります。
状況によっては広域迂回をお願いします。
ことがあります。



チェーン着脱はチェーン着脱場で!!

- 道路やトンネル内でのチェーン着脱は、大変危険です。非常駐車帯での着脱も禁止されています。道路沿いに整備された「チェーン着脱場」(パーキングエリア (PA)「道の駅」)等をお願いします。
- チェーンは駆動輪に装着を!
- ダブルタイヤにはダブルチェーンを!

