

周辺地域にお住いの皆様へ

《大阪市建設局》

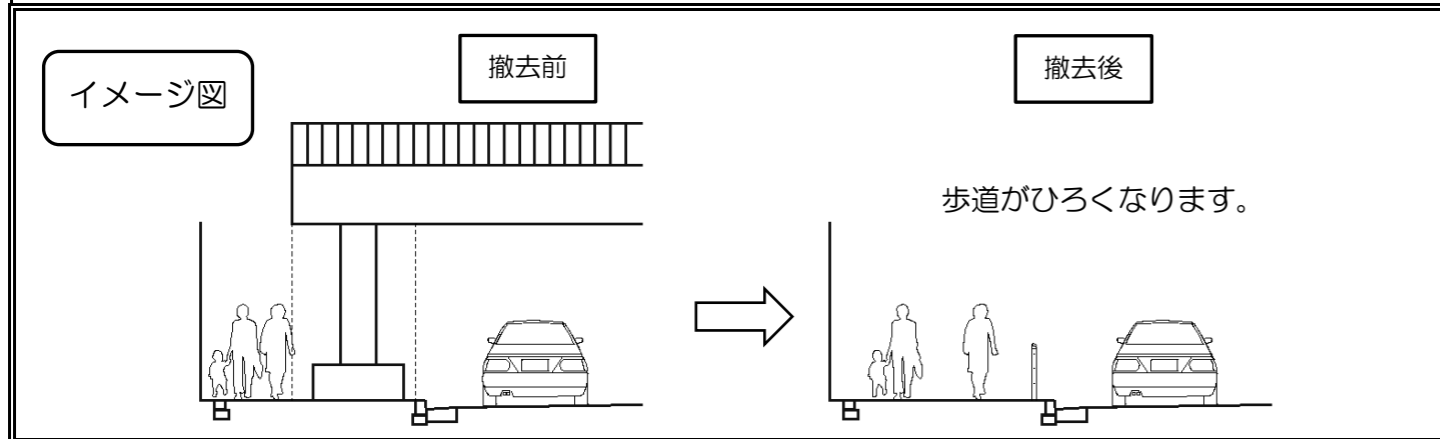
### 塚本1号歩道橋撤去工事に伴う 通行止め及び車両迂回のお知らせ

平素は、本市の道路行政にご理解、ご協力いただきありがとうございます。  
この度、歩道橋の撤去および歩道を整備することとなりました。  
何かとご迷惑をおかけしますが、工事の趣旨をご理解のうえ、ご協力いただきますようお願いします。

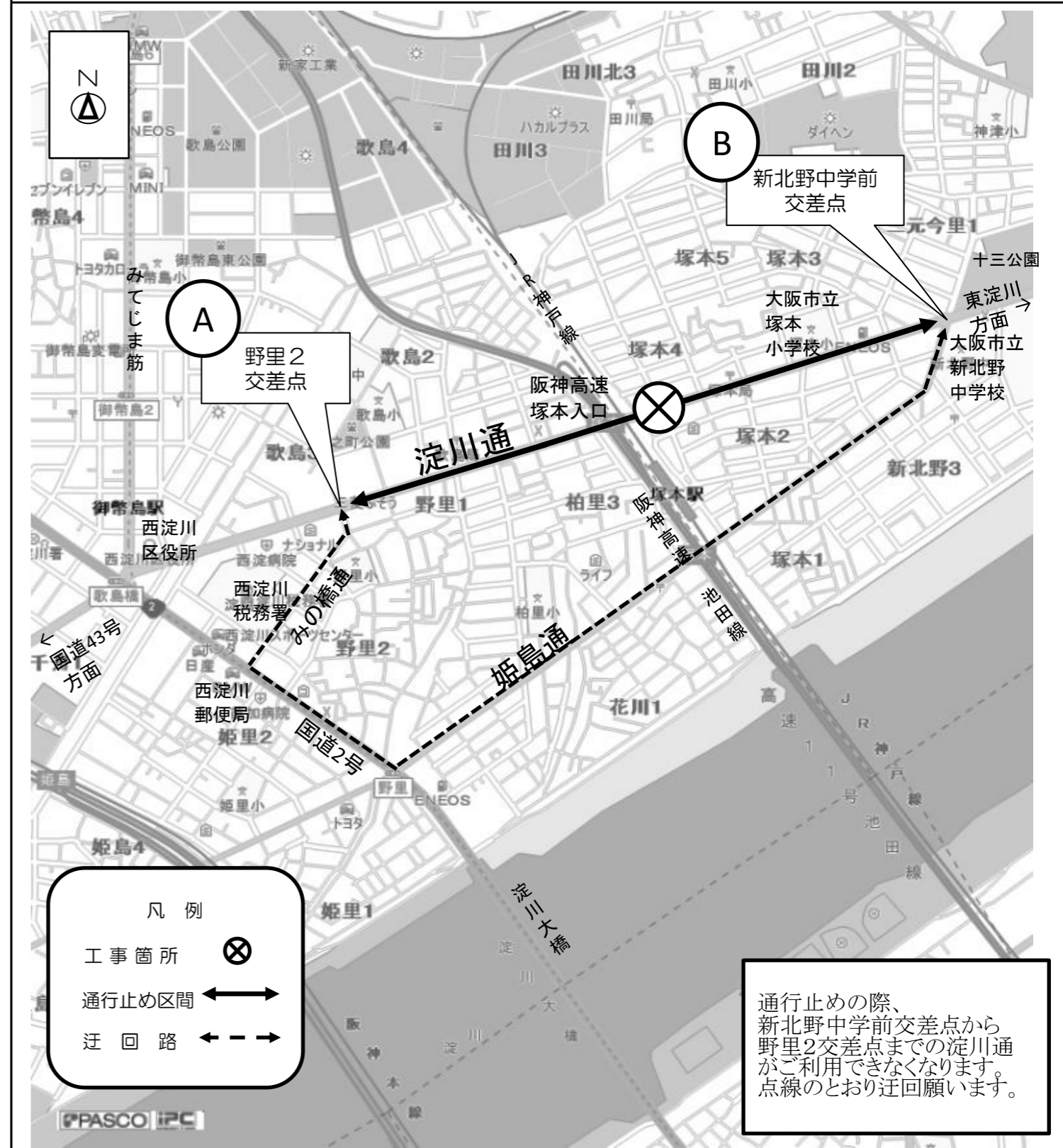
工事場所	塚本1号歩道橋 大阪市淀川区塚本4丁目～2丁目
工事期間	<b>通行止め日時</b> 12月12日(月) 午前0:00～午前5:00 予備日 12月19日(月) 午前0:00～午前5:00
迂回説明	歩道橋を撤去する際、安全を考慮し、工事箇所周辺を立入禁止とさせていただきますため、車道の通行止めを行います。 右記位置図の淀川通のA地点からB地点までの間を深夜約5時間通行止めを行うため、点線のとおり迂回のご協力をお願いします。
発注者	大阪市建設局 北部方面管理事務所 十三工営所 担当 下岡 豊享 電話 06-6306-1884
受注者	株式会社共栄土木工業 現場代理人 北山 彰大 電話 06-6912-5940

#### 《お願い》

- ◎ 車線規制は、午後10:00から行っております。
- ◎ 作業当日は、交通渋滞の発生が予想されますので、周辺道路への迂回にご協力をお願いします。



#### 位置図



- ・ 通行止めの際、沿道にお住まいの方で淀川通を通行する必要がある場合は、交通誘導員の指示に従い、通行願います。
- ・ 阪神高速塚本入口（大阪市内方面）をご利用される方は、交通誘導員の指示に従い、通行願います。西行きにて進入される場合は、大幅な迂回となります。姫島通に迂回していただき、野里2交差点から東へ向かって進入願います。または、他の阪神高速入口をご利用願います。