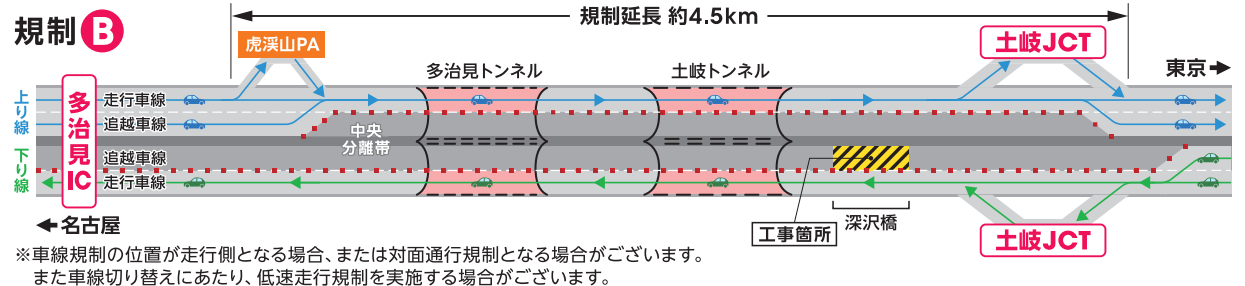
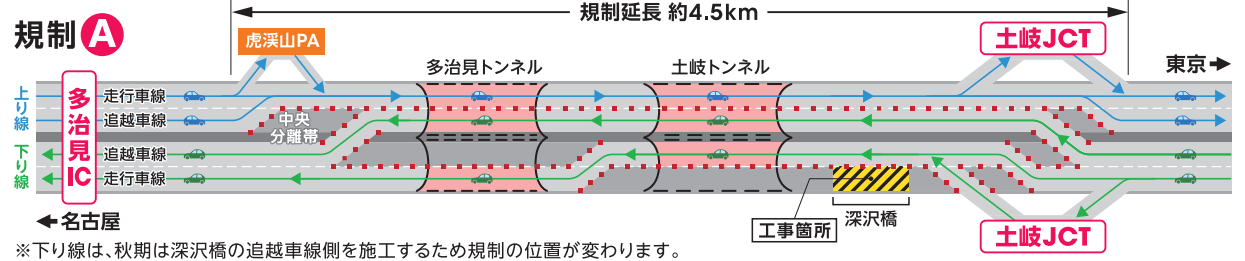


主な規制内容

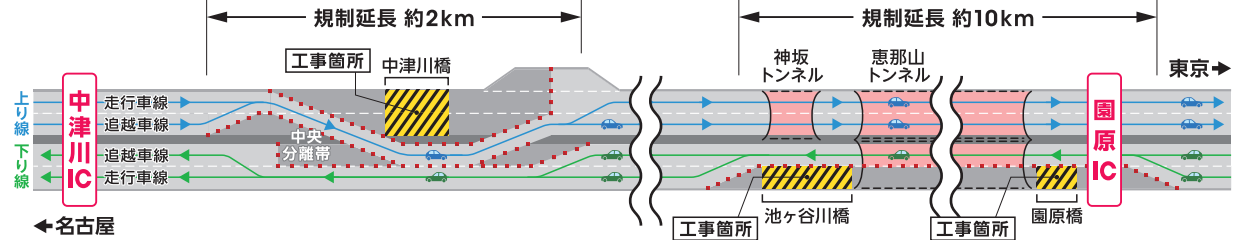
① 多治見IC～土岐IC

■ 5/9(月)6時～8/5(金)24時 8/22(月)6時～12/10(土)24時 ※期間内で規制内容が変わります。

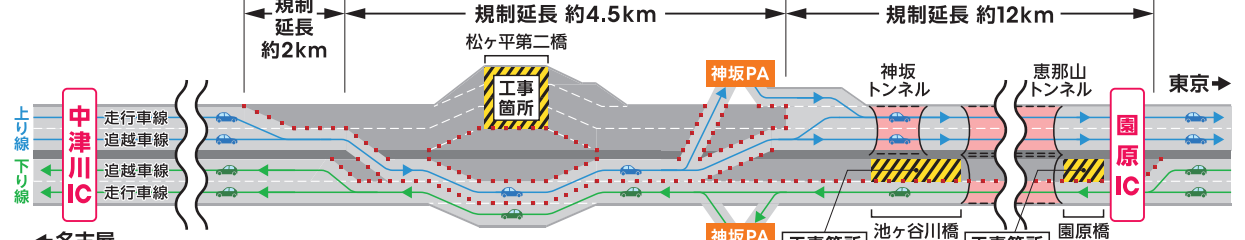


② 中津川IC～園原IC

■ 5/9(月)6時～8/5(金)24時



■ 9/12(月)6時～12/10(土)24時



5/9(月)の規制開始時、8/5(金)の規制終了前、9/12(月)の規制開始時、12/10(土)の規制終了前には上記によらず、走行車線規制、追越車線規制または低速走行規制を実施させていただきます。

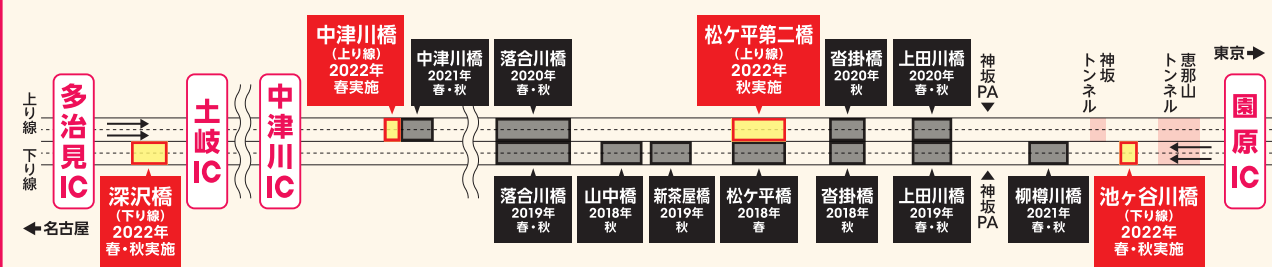
詳細な規制予定は工事専用WEBサイトをご確認ください。

特殊車両通行時のお願い

工事規制に伴い、工事期間中は車幅3.0m超過の特殊車両は通行できません。

なぜ中央道は工事が多いの？

中央道は開通から40年以上が経過し老朽化が進んでいることから、複数の橋で床版取替工事や床版防水工事を進めているためです。



道路情報インフォメーション

「みちらジ」による交通情報

高速道路を走行中のお客さまの位置情報をもとに、渋滞・事故・通行止めや所要時間情報などを、スマートフォンに音声でプッシュ通知によりお知らせする情報通信アプリです。

公式SNSのご案内

通行止めの実施・中止予定や工事の進捗を配信 NEXCO中日本 SNS公式アカウントはこちら

中央道リニューアル工事専用WEBサイト

所要時間情報や規制情報はこちら <https://restriction.c-nexco.co.jp/ccrn-22sa/> 中央道 リニューアル 検索

NEXCO中日本公式WEBサイト

通行料金など高速道路に関する各種情報をご確認いただけます。 <https://www.c-nexco.co.jp>

NEXCO中日本お客さまセンター

☎ 0120-922-229 24時間年中無休(通話料無料) IP電話など一部の電話からはご利用になれない場合があります。その場合は052(223)0333(通話料有料)におかけください。

i Highway中日本 (アイハイウェイ中日本)

24時間高速道路の道路情報を確認できます。出発時間、走行ルート、休憩などの走行計画にお役立ていただき、安全・安心・快適に高速道路をご利用ください。 <https://www.c-ihighway.jp/>

目で見るハイウェイテレホン

ハイウェイテレホンの文字情報が、WEBサイトでご覧いただけます。 <http://c-nexco.highway-telephone.jp/>

最寄りの情報センターから道路交通情報入手できます。日本道路交通情報センター

携帯電話のお客さまは #8011へ 全国共通ダイヤル 050-3369-6666 24時間年中無休(通話料有料) ※運転中の携帯電話の使用は法律で禁止されています。ご利用はSA・PAで。

道路緊急ダイヤル 高速道路などをご利用中に「故障車」や「落下物」、「道路の損傷」などを見つけたら「#9910」道路緊急ダイヤル(通話料無料)にお電話ください。 交通事故の通報は警察(110番)へ

2022年

E19 中央道 リニューアル工事

昼夜連続・車線規制 昼夜連続・対面通行規制

多治見IC⇄土岐IC 中津川IC⇄園原IC

5/9(月)6時 → 12/10(土)24時 8/6(土)0時 → 8/22(月)6時を除く。土・日・祝日も工事をおこないます。



番号	規制区間	5月	6月	7月	8月	9月	10月	11月	12月
1	多治見IC～土岐IC(上下線)	5/9(月)6時～8/5(金)24時	※	8/22(月)6時～12/10(土)24時					
2	中津川IC～園原IC(上下線)	5/9(月)6時～8/5(金)24時	※	9/12(月)6時～12/10(土)24時					

長期間の交通規制となりますが、ご迷惑を最小限とするよう取り組んでまいりますので、ご理解とご協力をお願いいたします。

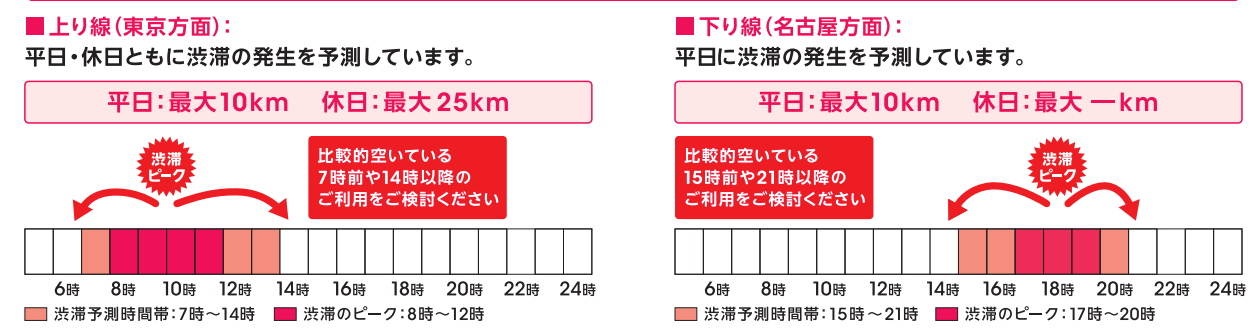


もっと安全に、もっとスムーズに

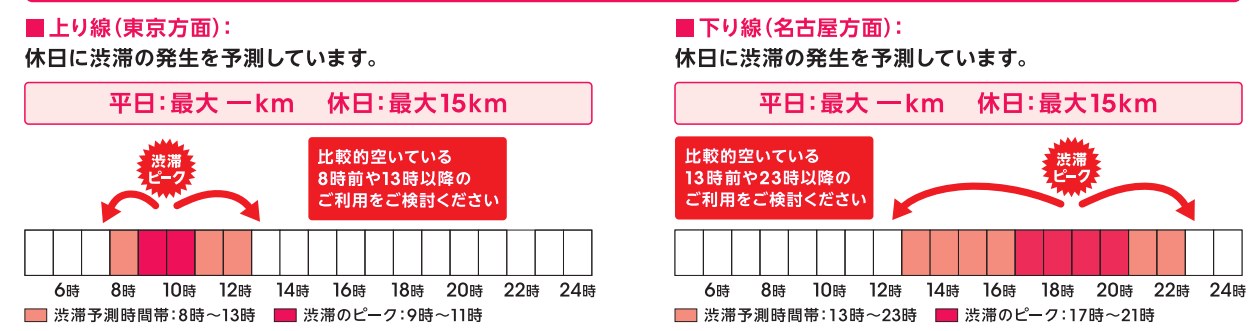
渋滞予測

工事に伴い、渋滞の発生を予測しています。お出かけ時間の変更や迂回にご協力をお願いいたします。 日々の渋滞予測はお出かけ前に工事専用WEBサイトをご確認ください。

① 多治見IC⇄土岐IC

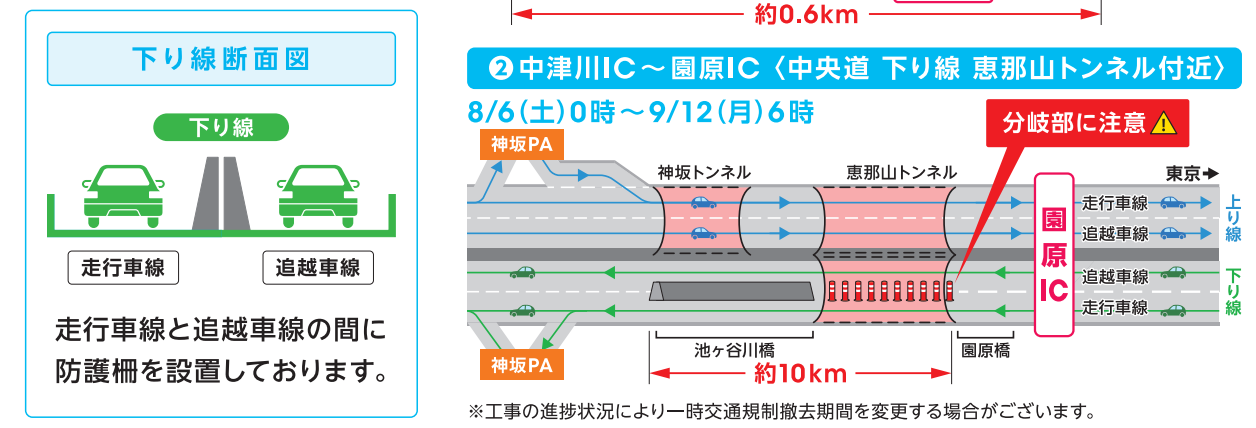


② 中津川IC⇄園原IC



一時交通規制撤去時の注意事項

車線規制または対面通行規制を一時解除いたしますが、下り線の2箇所において、走行車線と追越車線を分離して交通運用いたしますので、注意してご走行ください。



料金調整のご案内 ETC

E19 中央道リニューアル工事期間中、車線規制・対面通行規制区間を避けるため、一般道に迂回し、再度同一方向の高速道路に乗り継がれた場合は、料金調整をおこないます。

料金調整とは？ 工事に伴い一般道などへ迂回された場合、高速道路の通行料金が迂回されなかった場合よりも割高となるケースがあります。迂回により渋滞の緩和を見込むことのできる一部の工事では、所定の条件を満たした場合、通行料金が割高とならないように調整をおこなっております。

対象期間

5月9日(月)6時～12月10日(土)24時

〈多治見IC～土岐ICは車線規制を実施しない8月6日(土)0時～8月22日(月)6時、中津川IC～園原ICは車線規制を実施しない8月6日(土)0時～9月12日(月)6時を除く〉

※対象期間に関わらず、車線規制の終了をもって料金調整を終了します。

対象車種

全車種
(ETC車限定)

乗継指定ICのご案内

道路名	工事規制区間	乗継指定IC	
		流出指定IC	再流入指定IC
E19 中央道	多治見IC→土岐IC(上り線)	E1 東名 名古屋IC・守山スマートIC・春日井IC 名古屋瀬戸道路 長久手IC E1 名神 小牧IC・一宮IC E19 中央道 小牧東IC・多治見IC	E19 中央道 土岐IC・瑞浪IC・飯田山本IC・飯田IC・座光寺スマートIC・松川IC・駒ヶ岳スマートIC・駒ヶ根IC・小黒川スマートIC・伊那IC・伊北IC E19 長野道 岡谷IC・塩尻IC・塩尻北IC C3 東海環状道 せと赤津IC・せと品野IC・土岐南多治見IC・可児御高IC・五斗時スマートIC・美濃加茂IC
	中津川IC→園原IC(上り線)	E19 中央道 恵那IC・中津川IC	E19 中央道 飯田山本IC・飯田IC・座光寺スマートIC・松川IC・駒ヶ岳スマートIC・駒ヶ根IC・小黒川スマートIC・伊那IC・伊北IC E19 長野道 岡谷IC・塩尻IC・塩尻北IC
	園原IC→中津川IC(下り線)	E19 中央道 飯田山本IC・飯田IC・座光寺スマートIC・松川IC・駒ヶ岳スマートIC・駒ヶ根IC・小黒川スマートIC・伊那IC・伊北IC E19 長野道 岡谷IC・塩尻IC・塩尻北IC	E19 中央道 恵那IC・中津川IC

注意事項
 ※料金調整におけるETC時間帯割引の適用については、直通走行の場合に適用されるETC時間帯割引を適用したうえで料金調整をおこないます。
 ※平日朝夕割引について、月毎の利用回数は、直通料金に調整された走行を1回としてカウントし、還元額(無料通行分)は、直通料金に調整された通行料金を基に計算します。
 ※流出指定ICで流出してから6時間以内に再流入指定ICで乗り継いでください。
 ※名古屋瀬戸道路ご利用分は料金調整対象外です。
 ※土岐IC～多治見IC(下り線)にて実施する車線規制時は料金調整の対象外です。

ご利用方法

一連の走行を、同じETCカードで、通常どおりETCレーンを通り無線走行してください。出口料金所の路側表示器などは調整前の通行料金が表示されますが、走行日の翌月以降、クレジットカード会社などからの料金請求時に調整されます。

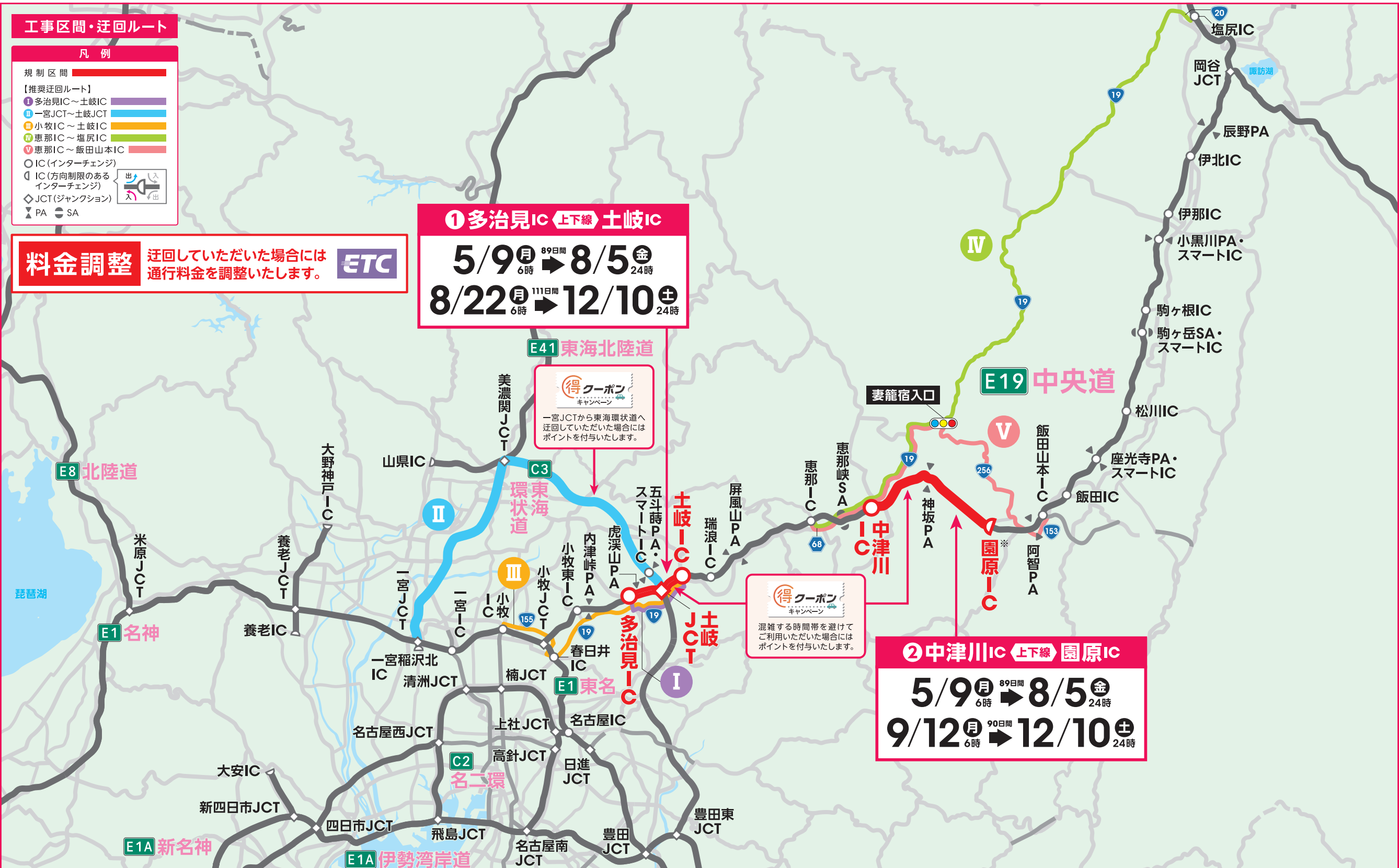
料金調整例
 E1 名神 西宮ICからE18 上信越道 碓氷軽井沢IC(普通車・平日昼間利用の場合)
直通 E1 名神 西宮IC～E18 上信越道 碓氷軽井沢IC **11,300円**
一般道迂回 E1 名神 西宮IC～E19 中央道 小牧東IC 5,470円
 一般道 E19 中央道 土岐IC～E18 上信越道 碓氷軽井沢IC 6,720円
合計: 12,190円→11,300円(-890円)に

E19 中央道 リニューアル工事 多治見IC 上下線 土岐IC

昼夜連続・車線規制 昼夜連続・対面通行規制

5/9^月6^時 → 8/5^金24^時・8/22^月6^時 → 12/10^土24^時
 土・日・祝日も工事をおこないます。

中津川IC 上下線 園原IC 5/9^月6^時 → 8/5^金24^時・9/12^月6^時 → 12/10^土24^時
 土・日・祝日も工事をおこないます。



料金調整 迂回していただいた場合には通行料金を調整いたします。

① 多治見IC 上下線 土岐IC
 5/9^月6^時 → 8/5^金24^時
 8/22^月6^時 → 12/10^土24^時

② 中津川IC 上下線 園原IC
 5/9^月6^時 → 8/5^金24^時
 9/12^月6^時 → 12/10^土24^時

キャンペーンのご案内 (車種問わず・スマートフォンへのアプリインストールが必要)

工事期間中、専用アプリ「NEXCO中日本 迂回でマル得クーポン」を利用して工事区間の迂回やピーク時間帯を避けたいご利用にご協力いただいたお客さまに、特典をプレゼントいたします。



① 多治見IC 上下線 土岐IC
期間 5月9日(月)6時～8月5日(金)24時
 8月22日(月)6時～12月10日(土)24時
条件 ① 迂回走行 期間を通じて、上り線の工事区間を迂回するため一宮JCTから東海環状道(美濃関JCT経由)を経由して土岐JCTまで迂回いただくと、1回につき200円分のポイントを付与。土岐JCT→美濃関JCT→一宮JCTの順のご走行は対象外となりますのでご注意ください。
 ② 時差利用 休日(土・日・祝日)の上り線限定で工事区間が混雑する時間帯を避け、5時～7時に多治見ICを通過して工事区間を走行いただくと、1回につき200円分のポイントを付与。下り線は対象外となりますのでご注意ください。

② 中津川IC 上下線 園原IC
期間 5月14日(土)～7月31日(日)のうち、土・日・祝日
 9月17日(土)～12月10日(土)のうち、土・日・祝日
条件 時差利用 休日(土・日・祝日)限定で工事区間が混雑する時間帯を避け、上り線は12時～14時の間に中津川ICを通過して工事区間を走行、下り線は12時～14時または19時～21時の間に園原ICを通過して工事区間を走行いただくと、1回につき200円分のポイントを付与。

ご利用方法

STEP 01 アプリをインストールする
 iPhone Android

STEP 02 アプリを起動後、位置情報の利用を許可する
 走行前に位置情報(GPS)設定とアプリ内の計測をオン(常に許可)に設定)にして、アプリを起動したまま走行していただく必要があります。

STEP 03 キャンペーンに参加して走行
 キャンペーン一覧から「中央道リニューアル工事迂回キャンペーン」を選択し「参加する」を選択。指定の条件の走行をしてください。

STEP 04 条件を達成するとポイント獲得
 1回の走行につき200ポイントを付与します(1ポイント=1円相当)。

STEP 05 ポイントの交換
 [SA・PAで使えるクーポン]または[QUOカードPay]との引き換えが可能です。

獲得したポイントの交換について

獲得したポイントは、アプリ内で「SA・PAで使えるクーポン」または「QUOカードPay」との引き換えが可能です。交換方法やクーポンが使えるSA・PAなどは工事専用WEBサイトでご確認ください。

注意事項 | ご使用の端末によってはご利用になれない場合がありますので条件など詳細は、工事専用WEBサイト内、キャンペーンページをご確認ください。

※園原ICは、東京方面から出られません。また、東京方面へは入れません。