



高速道路リニューアルプロジェクト
大規模更新・修繕事業 橋梁床版取替工事のため

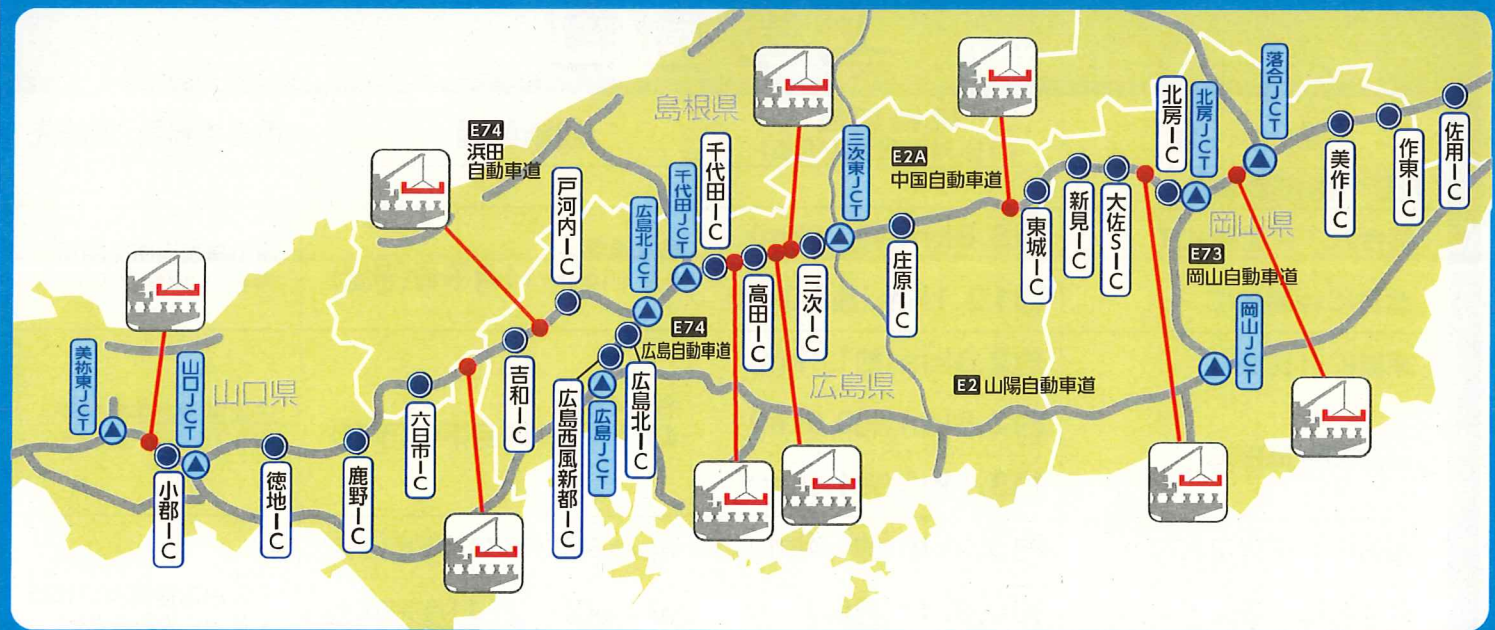
昼夜連続対面通行規制

E2A
中国道

- | | |
|-------------|--------------|
| 落合JCT⇔北房JCT | 高田IC⇔千代田JCT |
| 北房IC⇔新見IC | 戸河内IC⇔吉和IC |
| 東城IC⇔庄原IC | 吉和IC⇔六日市IC |
| 三次IC⇔高田IC | 山口JCT⇔美祢東JCT |

令和4年 4月11日→11月下旬(予定)

上記期間には準備・片付けのための昼夜連続車線規制を含みます。
 各工事区間における工事の詳細は裏面をご確認してください。



ご不便をおかけしますがご理解、ご協力をお願いいたします。

24時間全国の高速道路
 情報提供「アイハイウェイ」

<https://ihighway.jp/>



工事規制情報等
 専用WEBサイト

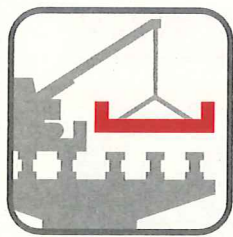
ウェイウェイナビ <https://www.w-nexco.co.jp/refresh/>

大規模更新修繕事業
 専用WEBサイト

高速道路リニューアルプロジェクト
<https://www.w-nexco.co.jp/renewalproject/>



橋梁床版取替工事の内容



損傷した鉄筋コンクリート床版を、より耐久性の高い床版に取り替えます。
(プレストレストコンクリート床版)



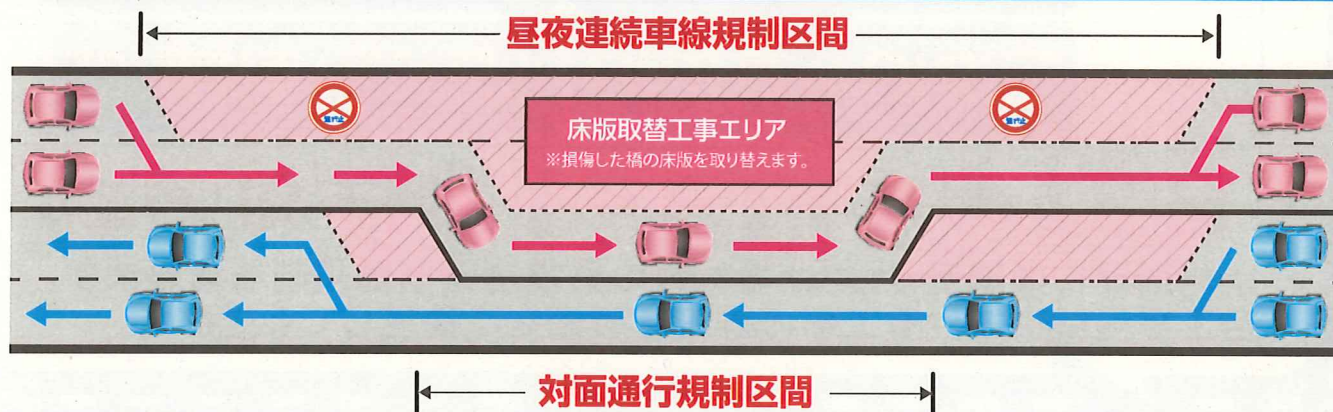
プレストレストコンクリート床版架設

橋梁(床版取替)

損傷した床版を撤去するため、一時的に路面がなくなります。工場で作成した床版の設置に続いて舗装を行い、床版取り替えが完成します。そのため、交通規制は床版取り替えと舗装の完了後に解除となります。

昼夜連続対面通行規制イメージ図

規制区間の一部が対面通行となります。
早めの車線変更で渋滞緩和にご協力ください。



工事情報

場 所	規制延長 (うち、対面通行規制延長)	規制期間	担当事務所・連絡先
E2A 中国自動車道			
落合JCT⇄北房JCT	約5.8km(約3.9km)	令和4年 4月11日～11月下旬(予定)	津山高速道路事務所 0868-26-2181
北房IC⇄新見IC	約12.1km(約8.0km)		
東城IC⇄庄原IC	約2.3km(約1.1km)	令和4年 4月11日～11月下旬(予定)	三次高速道路事務所 0824-62-5135
三次IC⇄高田IC	約2.5km(約0.9km) 約3.1km(約1.5km)		
高田IC⇄千代田JCT	約3.6km(約1.4km)	令和4年5月9日～11月下旬(予定)	千代田高速道路事務所 0826-72-5331
戸河内IC⇄吉和IC	約8.8km(約6.2km)	令和4年4月11日～11月下旬(予定)	
吉和IC⇄六日市IC	約7.7km(約5.7km)	令和4年4月20日～11月下旬(予定)	
山口JCT⇄美祿東JCT	約7.8km(約4.2km)	令和4年5月9日～8月上旬(予定) 令和4年8月中旬～11月下旬(予定)	山口高速道路事務所 083-972-5091

◎高速道路の通行料金・
道路交通情報等に
関するお問い合わせ



0120-924863 (クルマでおでかけ24時間ハローさん)

※フリーダイヤルがご利用
できないお客様はこちら
(通話料有料)

06-6876-9031

※最近、電話のお掛け間違いが大変多くなっています。上記以外の電話番号はございません。電話番号をよくお確かめのうえ、お掛けください。