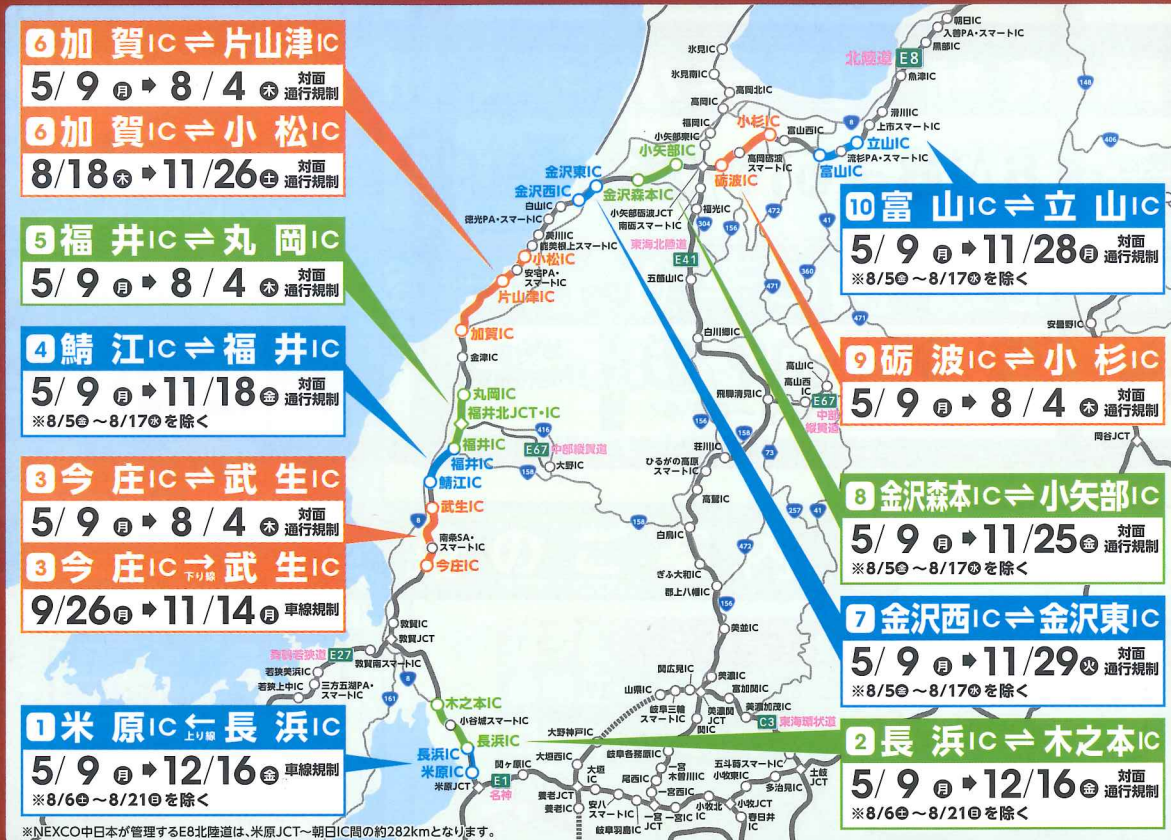


2022年

# E8 北陸道 リニューアル工事

工事期間中は、平日の朝・夕、土日・祝日に「渋滞」や「混雑」を予測しています。  
ご利用時間帯の変更や一般道への迂回などご検討をお願いいたします。



- 魚津IC
- 滑川IC
- 上市スマートIC
- 立山IC
- 流石PA・スマートIC
- 富山IC
- 富山西IC
- 小杉IC
- 高岡砺波スマートIC
- 砺波IC
- 小矢部砺波JCT
- 小矢部IC
- 金沢森本IC
- 金沢東IC
- 金沢西IC
- 白山IC
- 日光PA・スマートIC
- 美川IC
- 能美線上スマートIC
- 小松IC
- 安宅PA・スマートIC
- 片山津IC
- 加賀IC
- 金津IC
- 丸岡IC
- 福井北JCT・IC
- 福井IC
- 鯖江IC
- 武生IC
- 南榮SA・スマートIC
- 今庄IC
- 敦賀IC
- 鶴賀JCT
- 木之本IC
- 小谷城スマートIC
- 長浜IC
- 米原IC
- 米原JCT

## 米原IC ⇄ 立山IC のうち最大10区間

### 昼夜連続・対面通行 / 車線規制

**5/9 月 → 12/16 日** ※お盆期間を除き、土日・祝日も含め昼夜連続で規制をおこないます。

※工事の開始日や終了日は、天候や作業進捗により変更する場合があります。

**お出かけに役立つ情報**  
リアルタイム所要時間・渋滞予測・迂回ルートなど  
[https://restriction.c-nexco.co.jp/krn\\_22/](https://restriction.c-nexco.co.jp/krn_22/)



詳しくは WEBへ

工事専用ダイヤル  
NEXCO中日本お客様センター  
24時間年中無休(通話料無料)  
☎0120-922-229  
●上記電話をご利用にならない場合は052-223-0333(通話料有料)  
●交通事故の通報は警察(110番)へ

ご迷惑を最小限とするよう取り組んでまいりますので、ご理解とご協力をお願いいたします。



高速道路リニューアルプロジェクト  
大規模更新・修繕事業



もっと安全に、もっとスムーズに

# 一般道迂回に伴う料金調整のご案内 ETC車限定

①車線規制及び②対面通行期間中、一般道への迂回により、E8北陸道を直通利用された場合より料金が高くなる場合は、直通利用された場合と同額となるよう通行料金の調整をおこないます。

**料金調整とは？** 工事に伴い一般道などへ迂回された場合、高速道路の通行料金が迂回されなかった場合よりも割高となるケースがあります。迂回により渋滞の緩和を見込むことのできる一部の工事では、所定の条件を満たした場合、通行料金が割高とならないように調整をおこなっております。

**対象車種** 全車種 (ETC車限定)

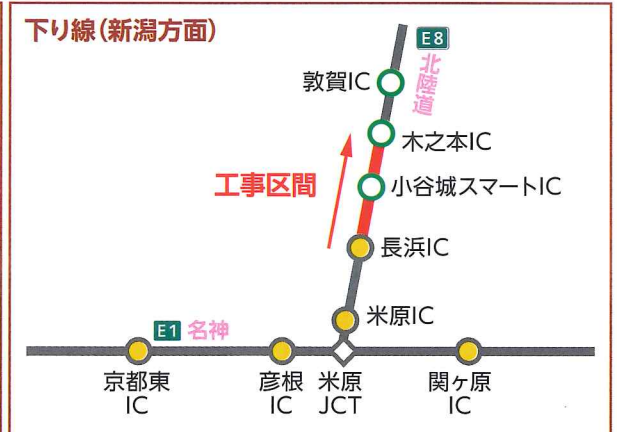
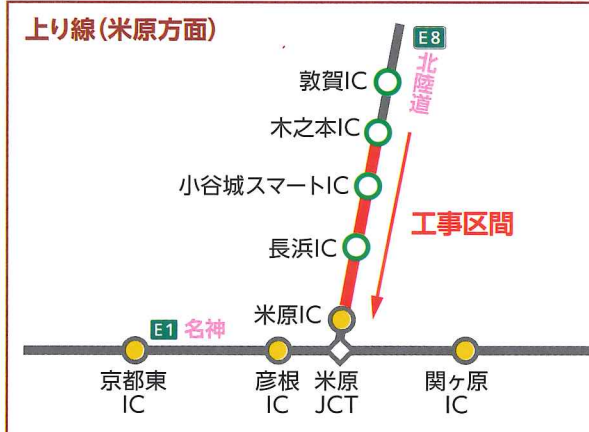
**ご利用方法** 一連の走行を、同じETCカードで、通常どおりETCレーンを無線走行してください。出口料金所の路側表示器などは調整前の通行料金が表示されますが、走行日の翌月以降、クレジットカード会社などからの料金請求時に調整されます。

**料金調整内容** 高速道路を下表の流出指定ICで対象期間内に一旦流出し、一般道を迂回して下表の再流入指定ICから再度同一方向に乗り継がれる場合の通行料金につきまして、迂回せずに直通利用された場合の通行料金と同額となるよう調整をおこないます (ETC車限定)。(迂回せずに直通利用されるより通行料金が高くなる場合のみ)

料金調整期間	工事区間	流出指定IC	再流入指定IC
2022年5月9日(月)～ 2022年12月16日(金)  (車線規制を実施しない 8月6日(土)～8月21日(日) を除く)	① 木之本IC～米原IC (上り線) ②	○ 【北陸道】 敦賀IC・木之本IC・ 小谷城スマートIC・ 長浜IC	● 【北陸道】 米原IC 【名神】 関ヶ原IC・彦根IC・ 京都東IC
	② 長浜IC～木之本IC (下り線)	● 【名神】 関ヶ原IC・彦根IC・ 京都東IC 【北陸道】 米原IC・長浜IC	○ 【北陸道】 小谷城スマートIC・ 木之本IC・敦賀IC

※料金調整におけるETC時間帯割引の適用については、直通走行した場合に適用されるETC時間帯割引を適用したうえで通行料金の調整をおこないます。  
 ※平日朝夕割引について、月毎の利用回数は、直通料金に調整された走行を1回としてカウントし、還元額(無料通行分)は、直通料金に調整された通行料金を基に計算します。  
 ※流出指定ICで流出されてから6時間以内に再流入指定ICで乗り継いでください。  
 ※上記の対象期間に関わらず、車線規制の終了をもって料金調整を終了します。

## 対象区間



**料金調整例** E8北陸道 福井ICからE1名神 西宮IC(普通車・平日昼間利用の場合)

**通常ルート** E8北陸道 福井IC～E1名神 西宮IC **5,720円**

**迂回ルート** E8北陸道 福井IC～E8北陸道 木之本IC 2,160円  
 [一般道迂回]  
 E1名神 彦根IC～E1名神 西宮IC 3,660円 } = 5,820円

**合計 5,820円 → 5,720円(-100円)に**

# E8 北陸道リニューアル工事について知っていただきたいこと

北陸道でも「老朽化」と「塩害」で橋梁などが傷んできており、工事は“待たなし”の状況です。

北陸道は1972年の最初の開通から半世紀近くが経過し、交通量の増加や凍結防止剤の散布により、道路構造物の劣化が進んでいます。これまでは維持修繕や改良工事で保全してきましたが、いよいよ橋梁の床版を“新品に更新する(=取り替える)”などの大掛かりな工事が必要となっています。北陸道でも多くの橋梁やトンネルが対象となっており、2015年から15年間をかけてリニューアル工事を全面展開しています。

工事期間や規制方法は、皆さまへの影響を最小限にとどめるよう工夫しています。

## 1 工事期間の設定

お客さまへのご迷惑を最小限とするため、交通量が増加するゴールデンウィークやお盆の時期と重複しない実施期間を設定しています。

## 2 工事期間の短縮

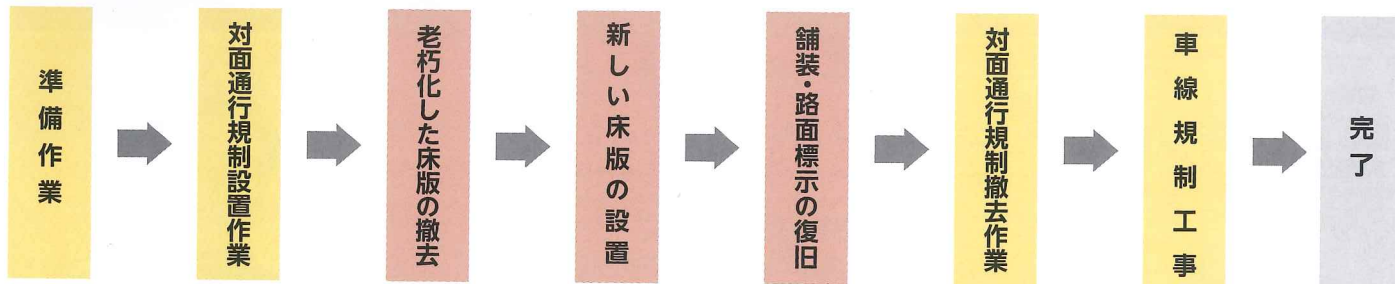
工事期間を短縮するため、新しい床版は、工場で製作した床版(プレキャストコンクリート製品)を用いて工事を実施いたします。

## 3 工事の集約による交通規制回数の削減

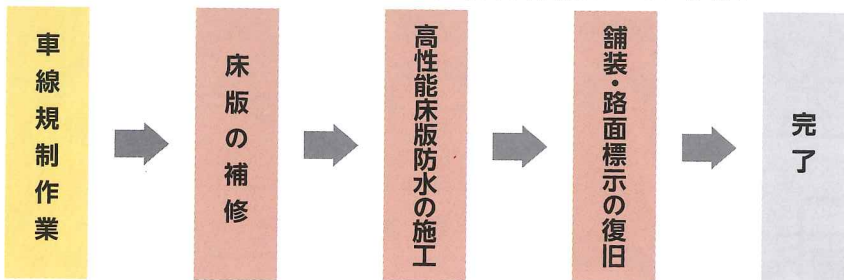
本工事と併せて道路の維持修繕作業や点検作業などを実施することで、工事を集約し、交通規制回数を削減できるよう工夫しています。

## 主な工事の手順と規制種別

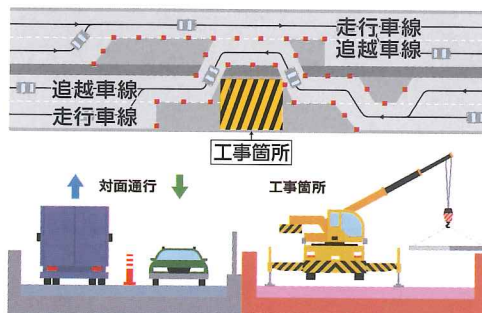
### ■ 対面通行規制による床版取替工事の手順



### ■ 車線規制による床版補修・高性能床版防水工の手順



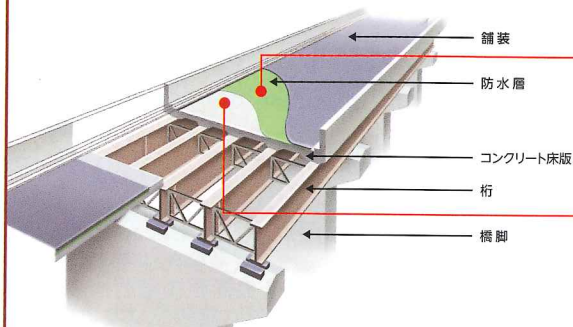
#### 対面通行規制のイメージ



## 工事内容



高速道路の本体構造物のライフサイクルコスト(役目を終えるまでにかかる全ての費用)の最小化、予防保全(故障や不具合が生じる前におこなう保全方法)および性能向上の観点から、必要かつ効果的な対策を講じることにより、高速道路ネットワーク機能を長期にわたって健全に保つためにおこなうものです。



**高性能床版防水の施工**  
水、塩化物がコンクリート床版に浸透するのを遮断し、劣化の進行を抑えるために、防水層に高性能な床版防水を施工します。

**床版の取替**  
耐久性の高い新しい床版に取替えます。



老朽化した床版の撤去



新しい床版の設置



老朽化した床版の補修



高性能床版防水の施工

詳しくは、北陸道リニューアル工事専用WEBサイトをご覧ください。

**0 米原IC ← 長浜IC** 上り線

5/9月 → 12/16金 車線規制  
※8/6日～8/21日を除く

**2 長浜IC ⇄ 木之本IC**

5/9月 → 12/16金 対面通行規制  
※8/6日～8/21日を除く

**3 今庄IC ⇄ 武生IC**

5/9月 → 8/4木 対面通行規制

**3 今庄IC → 武生IC** 下り線

9/26月 → 11/14月 車線規制

**4 鯖江IC ⇄ 福井IC**

5/9月 → 11/18金 対面通行規制  
※8/5日～8/17日を除く

**5 福井IC ⇄ 丸岡IC**

5/9月 → 8/4木 対面通行規制

**6 加賀IC ⇄ 片山津IC**

5/9月 → 8/4木 対面通行規制

**6 加賀IC ⇄ 小松IC**

8/18木 → 11/26土 対面通行規制

**7 金沢西IC ⇄ 金沢東IC**

5/9月 → 11/29火 対面通行規制  
※8/5日～8/17日を除く

**8 金沢森本IC ⇄ 小矢部IC**

5/9月 → 11/25金 対面通行規制  
※8/5日～8/17日を除く

**9 砺波IC ⇄ 小杉IC**

5/9月 → 8/4木 対面通行規制

**10 富山IC ⇄ 立山IC**

5/9月 → 11/28月 対面通行規制  
※8/5日～8/17日を除く

主要迂回路のご案内



凡例

【規制区間】

米原IC ← 長浜IC  
長浜IC ⇄ 木之本IC

今庄IC ⇄ 武生IC  
鯖江IC ⇄ 福井IC  
福井IC ⇄ 丸岡IC

加賀IC ⇄ 小松IC  
金沢西IC ⇄ 金沢東IC  
金沢森本IC ⇄ 小矢部IC

砺波IC ⇄ 小杉IC  
富山IC ⇄ 立山IC

【迂回ルート】

一般道迂回路

6 加賀IC～片山津IC 渋滞予測

7月の3連休 (新潟方面) 下り線 →  
10時～18時 ピーク 11時 5km程度  
15時～20時 ピーク 17時 5km程度  
← 上り線(米原方面)  
7月の3連休

5 渋滞予測

7月の3連休 (新潟方面) 下り線 →  
10時～16時 ピーク 12時 5km程度  
15時～20時 ピーク 17時 5km程度  
← 上り線(米原方面)  
7月の3連休

4 渋滞予測

土日・祝日(5月～11月) (新潟方面) 下り線 →  
10時～16時 ピーク 12時 5km程度  
14時～19時 ピーク 17時 5km程度  
← 上り線(米原方面)  
土日・祝日(5月～11月)

3 渋滞予測

土日(5月～11月) (新潟方面) 下り線 →  
9時～15時 ピーク 12時 5km程度  
16時～19時 ピーク 17時 5km程度  
← 上り線(米原方面)  
土日(5月～8月)

1 渋滞予測

14時～21時 ピーク 17時 10km程度  
← 上り線(米原方面)  
土日・祝日(7月～11月)

※1 渋滞予測は、お客さまの行動変化(迂回・上り線)によるものです。  
※2 区間によっては、7・9月の3連休、11月の土日・祝日(7月～11月)は、例年、小松基地

# 渋滞予測のご案内

工事期間中は、平日の朝・夕、土日・祝日に「渋滞」や「混雑」を予測しています。  
夏・秋の行楽シーズンや連休では、渋滞規模がさらに大きくなるのが予測されます。  
お出かけの際は、工事専用WEBサイトから最新の渋滞予測情報をご確認ください。

**6 加賀IC~片山津IC 渋滞予測**

7月の3連休  
(新潟方面) 下り線 →  
10時~18時 ピーク 11時 **5km程度**  
15時~20時 ピーク 17時 **5km程度**  
← 上り線(米原方面)  
7月の3連休

**6 加賀IC~小松IC 渋滞予測**

9月・10月の3連休  
(新潟方面) 下り線 →  
10時~18時 ピーク 11時 **5km程度**  
15時~20時 ピーク 17時 **5km程度**  
← 上り線(米原方面)  
日・祝日(8月~11月)

**7 渋滞予測**

7月・10月の3連休  
(新潟方面) 下り線 →  
16時~19時 ピーク 17時 **5km程度**  
16時~19時 ピーク 17時 **5km程度**  
← 上り線(米原方面)  
9月・10月の3連休

**5 渋滞予測**

7月の3連休  
(新潟方面) 下り線 →  
10時~16時 ピーク 12時 **5km程度**  
15時~20時 ピーク 17時 **5km程度**  
← 上り線(米原方面)  
7月の3連休

**4 渋滞予測**

土日・祝日(5月~11月)  
(新潟方面) 下り線 →  
10時~16時 ピーク 12時 **5km程度**  
14時~19時 ピーク 17時 **5km程度**  
← 上り線(米原方面)  
土日・祝日(5月~11月)

**3 渋滞予測**

土日(5月~11月)  
(新潟方面) 下り線 →  
9時~15時 ピーク 12時 **5km程度**  
16時~19時 ピーク 17時 **5km程度**  
← 上り線(米原方面)  
土日(5月~8月)

**2 渋滞予測**

土日・祝日(7月~11月)  
(新潟方面) 下り線 →  
9時~11時 ピーク 10時 **10km程度**  
14時~21時 ピーク 17時 **10km程度**  
← 上り線(米原方面)  
土日・祝日(7月~11月)

**1 渋滞予測**

14時~21時 ピーク 17時 **10km程度**  
← 上り線(米原方面)  
土日・祝日(7月~11月)

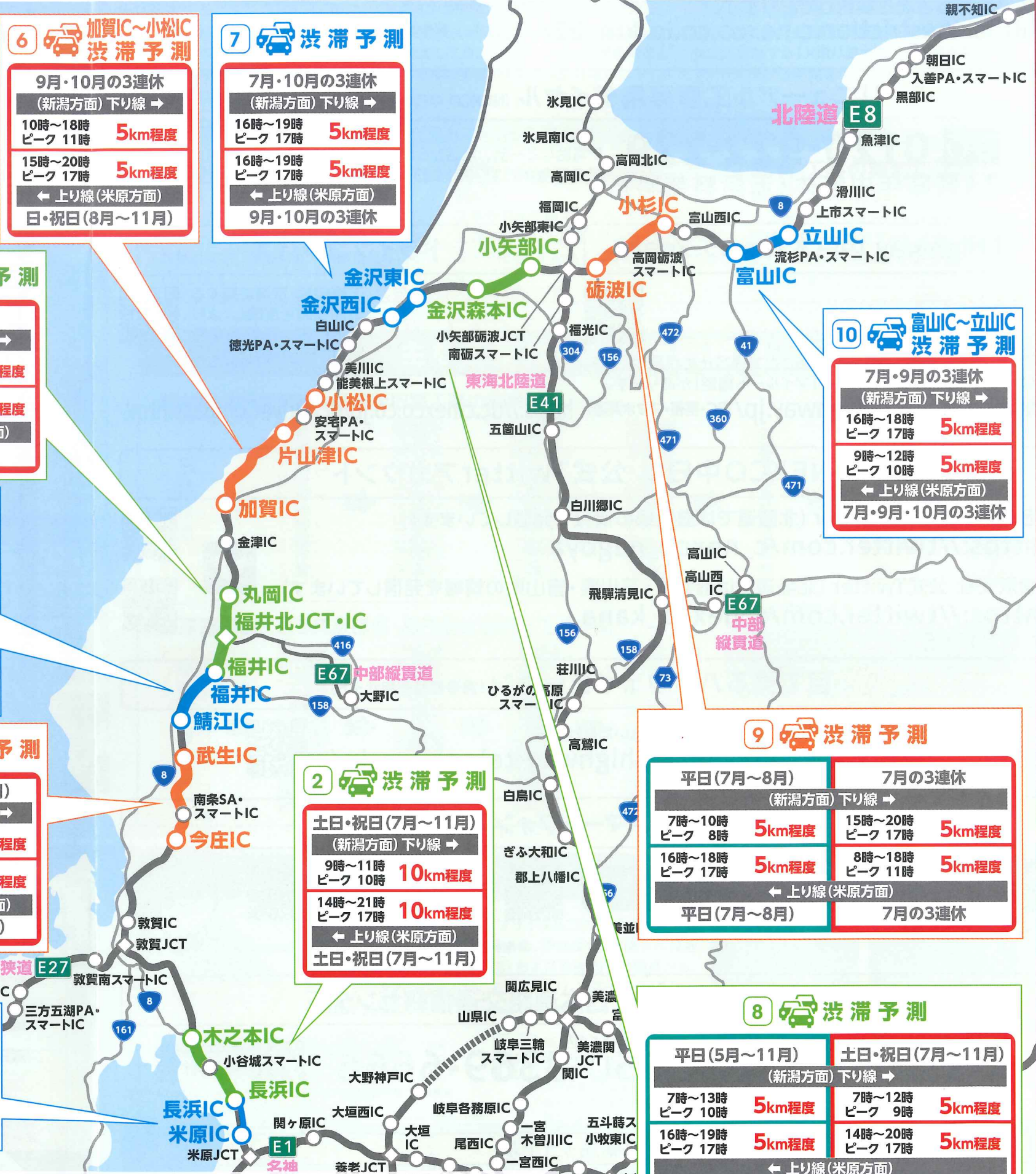
**9 渋滞予測**

平日(7月~8月)	7月の3連休
(新潟方面) 下り線 → 7時~10時 ピーク 8時 <b>5km程度</b> 16時~18時 ピーク 17時 <b>5km程度</b> ← 上り線(米原方面)	(新潟方面) 下り線 → 15時~20時 ピーク 17時 <b>5km程度</b> 8時~18時 ピーク 11時 <b>5km程度</b> ← 上り線(米原方面)
平日(7月~8月)	7月の3連休

**8 渋滞予測**

平日(5月~11月)	土日・祝日(7月~11月)
(新潟方面) 下り線 → 7時~13時 ピーク 10時 <b>5km程度</b> 16時~19時 ピーク 17時 <b>5km程度</b> ← 上り線(米原方面)	(新潟方面) 下り線 → 7時~12時 ピーク 9時 <b>5km程度</b> 14時~20時 ピーク 17時 <b>5km程度</b> ← 上り線(米原方面)
平日(5月~11月)	土日・祝日(5月~11月)

※1 渋滞予測は、お客さまの行動変化(迂回・出控え・ご利用時間帯の変更)は考慮しておりません。  
※2 区間によっては、7・9月の3連休、11月の土日は最大15km程度の渋滞を予測しています。  
※3 9月の3連休(うち1日)は、例年、小松基地航空祭の開催により交通量が増加し、大規模な渋滞を予測しています。



## ETC車限定

利用された場合より料金が安くなります。

なかった場合よりも割高となる事では、所定の条件を満たし

ください。  
平日の翌月以降、クレジットカー

て下表の再流入指定ICから再度  
された場合の通行料金と同額に  
通行料金が上がる場合のみ)

再流入指定IC
【北陸道】 米原IC
【名神】 関ヶ原IC・彦根IC・ 京都東IC
【北陸道】 小谷城スマートIC・ 木之本IC・敦賀IC

調整をおこないます。  
調整された通行料金を基に計算します。



5,720円  
160円 }  
660円 } = 5,820円  
720円(-100円)に

## 北陸道リニューアル工事専用WEBサイト

渋滞予測・リアルタイム所要時間・工事の概要や  
進捗情報などをご案内しております。

[https://restriction.c-nexco.co.jp/krn\\_22/](https://restriction.c-nexco.co.jp/krn_22/)

北陸道リニューアル

検索



携帯電話からもご確認いただけます。▶

## リニューアル工事専用ダイヤル (NEXCO 中日本お客さまセンター)

 **0120-922-229**  
24時間年中無休 (通話料無料)

IP電話など一部の電話からはご利用になれない場合があります。  
その場合は052(223) 0333 (通話料有料)におかけください。

## i Highway 中日本 (アイハイウェイ中日本)



24時間高速道路の  
道路情報を確認できます。



頻繁に利用するルートを登録することで通行止めが発生した時  
などにメールでお知らせをする「マイルート機能」があります。

<https://www.c-ihighway.jp/> (PC・携帯・スマホ共通)

## ドライブコンパス

高速道路料金・ルート検索

**ドライブコンパス**

工事規制・渋滞に関する  
渋滞予測を反映し、より  
精度の高い所要予定時  
間のルート検索がおこな  
えます。



<https://dc.c-nexco.co.jp/dc/DriveCompass.html>

## NEXCO中日本 公式Twitterアカウント

名古屋支社 公式Twitter (北陸道では滋賀県の情報を発信しています)

[https://twitter.com/c\\_nexco\\_nagoya](https://twitter.com/c_nexco_nagoya)



金沢支社 公式Twitter (北陸道では福井県・石川県・富山県の情報を発信しています)

[https://twitter.com/c\\_nexco\\_kana](https://twitter.com/c_nexco_kana)



## 目で見えるハイウェイテレホン (携帯電話専用サイト)

主要高速道路情報が、携帯サイトでご覧いただけます。

<http://www.c-nexco.highway-telephone.jp/>



## みちラジ (スマートフォンアプリ)

高速道路を走行中のお客さまの位置情報  
をもとに、渋滞・事故・通行止めや所要時間  
情報などを、スマホに音声でプッシュ通知  
によりお知らせする情報通信アプリです。



※東海・北陸地方での情報提供開始は4月1日(金)からとなります。

最寄りの情報センターから  
道路交通情報を入手できます。

## 日本道路交通情報センター

携帯電話・PHSのお客さまは#8011へ  
固定電話のお客さまは右記の番号へ

全国共通ダイヤル

**050-3369-6666**

24時間年中無休  
(通話料有料)

※運転中の携帯電話の使用は法律で禁止されています。ご利用はSA・PAで。

## 道路緊急ダイヤル

高速道路などをご利用中に「故障車」や「落物物」、「道路の損傷」などを見つけたら『#9910』道路緊急ダイヤル(通話料無料)にお電話ください。

交通事故の通報は警察(110番)へ