

2021年



# E19 中央道

## 中津川IC ◀上下線▶ 飯田山本IC

### 夜間通行止

# 12/11 土 23時→翌6時

## 予備日 12/12(日) 23時→翌6時



夜間通行止区間	12/9	10	11	12	13	14	15	16
	木	金	土	日	月	火	水	木
中津川IC～飯田山本IC (上下線)			23時→翌6時	予備日				

■高速道路に関するお問い合わせは

NEXCO中日本お客さまセンター 24時間年中無休(通話料無料)

0120-922-229

●左記電話をご利用になれない場合は

052-223-0333(通話料有料)

●交通事故の通報は警察(110番)へ

安全で、安心・快適に高速道路をご利用いただけるよう、トンネル入口の信号更新工事、道路構造物の点検・補修・清掃、恵那山トンネルで防災訓練などをおこないます。ご迷惑をおかけしますが、ご理解とご協力をお願いいたします。



もっと安全に、もっとスムーズに

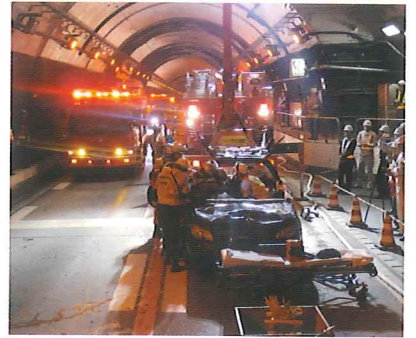
## 迂回ルート詳細マップ

### 凡例

- 通行止区間
- 迂回ルート
- 高速道路
- 国道・県道
- IC (インターチェンジ)
- ◻ IC (方向制限のあるインターチェンジ)
- ◇ JCT (ジャンクション)
- △ PA ● SA



参考: トンネル入口信号



参考: 恵那山トンネル防災訓練

## 夜間通行止時の迂回ルート

夜間通行止め時は、一般道への迂回をお願いいたします。

区間	迂回ルート	所要時間(参考) ※渋滞していない場合
E19 中央道 中津川IC ↔ 飯田山本IC	E19 中央道 中津川IC ↔ 国道19号 ↔ 国道256号 ↔ 国道153号 ↔ E19 中央道 飯田山本IC	迂回ルート利用の場合 約75分 (高速道路利用時 約30分) 【所要時間: +45分】

国道19号(中津川市落合地区)は、災害により片側交互通行実施中のため、特殊車両は通行できません。詳しくは多治見防国道事務所のホームページをご確認ください。

## 乗継指定ICのご案内

夜間通行止め区間(乗継指定IC間)を一般道に迂回し、再度同一方向の高速道路に乗り継がれるお客さまには、迂回せずに直通利用された場合の高速道路料金より高くないよう、直通料金から一般道に迂回された料金を差し引いて料金を請求させていただきます。

●ETCをご利用のお客さま: 一旦流出する走行と乗り継ぎ後の走行を同じETCカードで、通常どおりETCレーンを無線走行してください(「高速道路通行止め乗継証明書(乗継証明書)」の入手は不要です。クレジットカード会社などからの料金請求時に料金の調整がされます)。

●ETC以外でご利用のお客さま(現金などでご利用のお客さま): 通行止めにより高速道路を一旦流出するICでお渡しの「乗継証明書」を乗り継ぎ後の最初の出口ICで、係員にお渡しください。一旦流出するICが料金精算機設置レーンの場合、ご精算後に発行される「乗継証明書」をお取りください。また、乗り継ぎ後の最初の出口ICが料金精算機設置レーンの場合には、「乗継証明書」、「入口通行券」の順で精算機に入れてご精算ください。

道路名	通行止区間	乗継指定IC	
		流出指定IC※2 (乗継証明書発行IC)	再流入指定IC※1※3
E19 中央道	(上り線) 中津川IC～ 飯田山本IC	E19 中央道 恵那IC・中津川IC	E19 中央道 飯田山本IC・飯田IC・座光寺スマートIC・ 松川IC・駒ヶ岳スマートIC・駒ヶ根IC・ 小黒川スマートIC・伊那IC・伊北IC E19 長野道 岡谷IC・塩尻IC・塩尻北IC
	(下り線) 飯田山本IC～ 中津川IC	E19 中央道 飯田山本IC・飯田IC・ 小黒川スマートIC・伊那IC・伊北IC E19 長野道 塩尻IC・塩尻北IC	E19 中央道 中津川IC・恵那IC・瑞浪IC・土岐IC E1 東名 岡崎IC C3 東海環状道 豊田藤岡IC・豊田勘八IC・ 豊田松平IC・鞍ヶ池スマートIC

※1 流出指定ICで流出後は、12時間以内に再流入指定ICで乗り継いでください。※2 通行止め開始時に通行止め区間を走行中の車両は、途中のICで流出していただく場合があります。その場合、当該ICを流出指定ICとして扱います(乗継証明書を発行します)。※3 流出指定ICで流出後、通行止めが解除された場合は、流出したICまたは進行方向上の他の流出指定ICで再流入されても料金の調整をおこないます。※4 スマートICはETC車限定です。

中止・延期の場合がありますので、お出かけ前に最新の情報をご確認ください。



NEXCO中日本 公式WEBサイト 工事規制予定MAP <https://construction.c-nexco.co.jp/>