

道路をご利用の皆様へ

## 道路工事のお知らせ

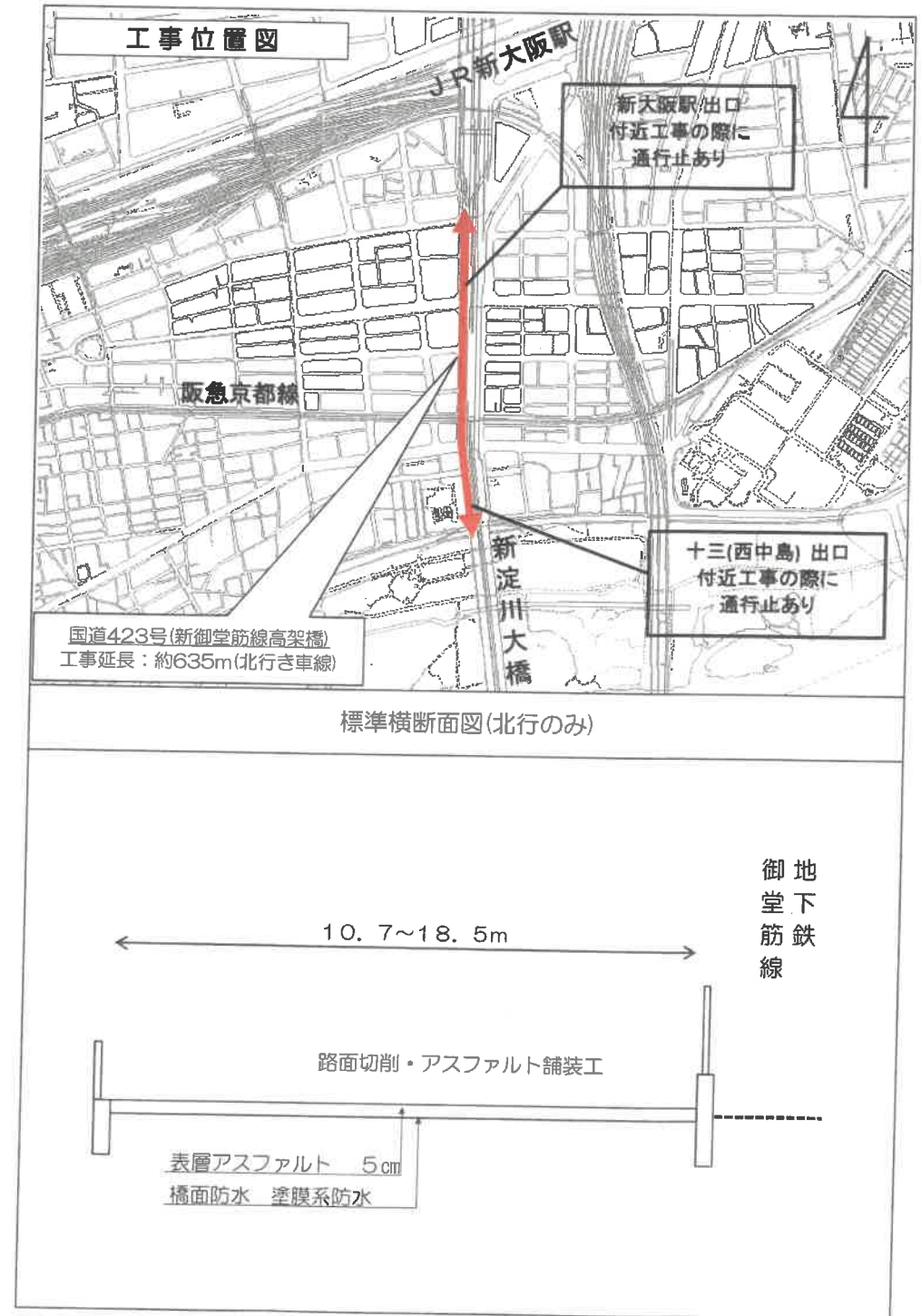
《大阪市 建設局》

平素は本市の建設行政に何かとご協力いただき、誠にありがとうございます。  
このたび淀川区西中島2丁目から5丁目に向け、舗装の老朽化に伴う新御堂筋線の舗装補修工事を行うこととなりました。  
期間中は何かとご迷惑をおかけしますが、皆様のご理解とご協力をよろしくお願いいたします。

工事名	国道423号(新御堂筋線高架橋)舗装補修工事
工事区域	淀川区 西中島2丁目 から 5丁目(右図区間の北行車線)
工事期間	平成30年8月初旬 ~ 平成30年11月下旬(予定)
工事時間	夜間 22:00 ~ 5:00 ※施工箇所により時間の変更が生じます
工事概要	新御堂筋線(北行)の舗装補修工事
発注者	大阪市 建設局 北部方面管理事務所 十三工営所 担当: 常吉 恭広 電話: 06-6306-1884
受注者	世紀東急工業(株) 現場代理人: 黒木 朋弘 電話: 06-6313-0318

(お願い)

工事に伴う車線規制や出口通行止め(西中島・新大阪駅・新大阪北の各OFFランプ)による交通渋滞の発生が予想されますのでご注意ください。当路線をご利用の際は、時間に余裕を持ってご利用いただきますよう、併せてお願いいたします。



## 2 週 間 工 程 表

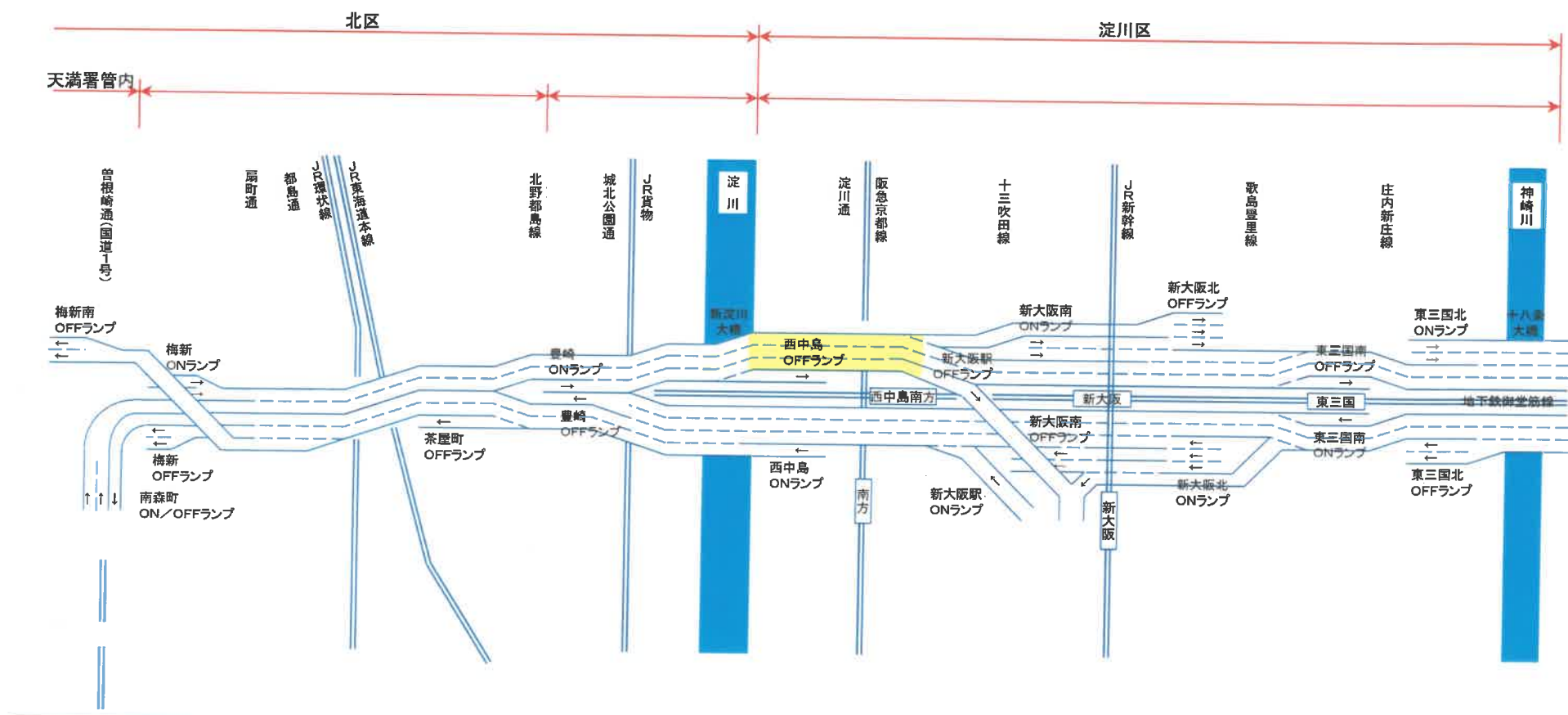
工事名：国道423号(新御堂筋線高架橋)舗装補修工事

項 目	8 月													9月	
	20	21	22	23	24	25	26	27	28	29	30	31	1	2	
	月	火	水	木	金	土	日	月	火	水	木	金	土	日	
準備工															
舗装工	施工時間 22～5時（3車線→2車線規制）							施工時間 22～5時（3車線→2車線規制）							
			出口通行止												
区画線工			—					—							

※施工箇所については天候等により変更があります。

※随時、1週間分の工程表を更新していきます。

# 国道423号(新御堂筋線高架橋)舗装補修工事(~11月30日まで)



**黄色い部分** :本工事施工区間(北行・3車線→2車線規制 平日 22時~5時)

8月27日(月)~31日(金)まで  
出入口通行止め作業はありません