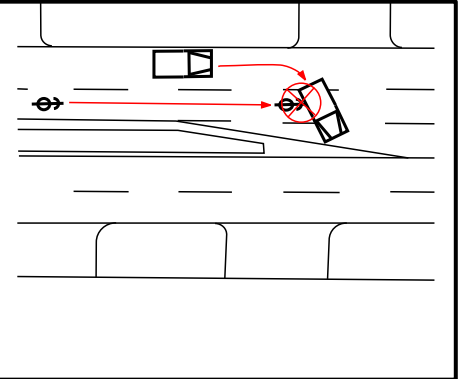


# 事業用貨物自動車に関する 交通死亡事故発生通報

7月6日(木) 午前7時27分ころ (曇り)  
東大阪市内発生

第一通行帯から転回しようとする大型  
貨物車が、第二通行帯を進行する普通  
自動二輪車と衝突。



(事故原因については捜査中)

## 交通事故を防ぐために

＜ 二輪車は、実際よりも  
小さく 遅く 遠くに 見えがち… ＞

- 発進するときは  
他車にわかりやすい**早めの合図**！  
ミラーの死角を意識して**目視で確認**！

＜ 転回は、多くの安全確認が必要な  
危険な運転操作のひとつ… ＞

- あらかじめ転回を避けた、  
ゆとりのある**走行経路の設定**！

大 阪 府 警 察

