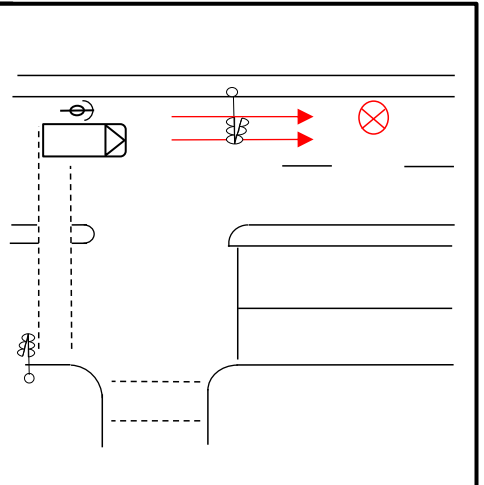


# 事業用貨物自動車が関係する 交通死亡事故発生通報

11月27日(火) 午後4時23分ころ (晴れ)  
枚方市内発生  
大型貨物車が直進中、同方向に進行中の原付単車と接触



(事故原因については捜査中)

## 交通事故を防ぐために

- 自転車や二輪車の側方を通過するときは**安全な間隔をとるか、徐行しましょう。**
- 前方のみを注視することなく、特に、路肩のある場所では、**左後方の死角**を意識して**周囲の安全**を確認しましょう。

### 【運行管理者の方へ】

**対面点呼**により運転者一人ひとりの健康状態をよく確かめ、安全運転に必要な注意事項を**具体的に指示**するとともに、交通事故発生時における、**救護義務・報告義務**を確実に履行させてください。

大 阪 府 警 察

