

平成 30 年 7 月 6 日  
 13 時 00 分現在  
 西日本高速道路株式会社

報道関係各位

## 平成 30 年 7 月 6 日(金) 13 時 00 分現在の通行止め状況

大雨の影響により、平成 30 年 7 月 6 日(金) 13 時 00 分現在、下記の区間で高速道路の通行止めが発生しております。

### 【降雨通行止め】

道路名	上下線	区間	通行止め日時	原因
E1A 新名神高速道路	上下線	高槻 IC～川西 IC	7/5 10:30～	雨量
E1A 新名神高速道路	上下線	川西 IC～神戸 JCT	7/5 13:00～	雨量
E9 京都縦貫道	上下線	長岡京 IC～沓掛 IC	7/5 19:10～	雨量
E32 高知自動車道	上下線	大豊 IC～南国 IC	7/5 19:15～	雨量
E2A 中国自動車道	上下線	宝塚 IC～神戸三田 IC	7/5 21:00～	雨量
E2 山陽自動車道	上下線	神戸 JCT～神戸北 IC	7/5 21:00～	雨量
E93 第二神明道路北線	下り線	長坂 IC～永井谷 JCT 学園南 IC 入口閉鎖	7/5 21:30～	雨量
E1A 新名神高速道路	上下線	高槻 JCT～高槻 IC	7/5 21:45～	雨量
E9 京都縦貫道	上下線	沓掛 IC～亀岡 IC	7/5 22:30～	雨量
E88 京滋バイパス	上下線	久御山淀 IC～大山崎 JCT	7/5 22:40～	雨量
E9 京都縦貫道	上下線	大山崎 JCT～長岡京 IC	7/5 22:40～	雨量
E1 名神高速道路	上下線	京都南 IC～豊中 IC	7/5 22:40～	雨量
E94 第二神明道路北線	上下線	垂水 JCT～長坂 IC	7/6 0:00～	雨量
E1 名神高速道路	上下線	京都東 IC～京都南 IC	7/6 1:20～	雨量
E2 山陽自動車道	上下線	神戸北 IC～三木小野 IC	7/6 3:00～	雨量
E10 東九州自動車道	上下線	椎田南 IC～豊前 IC	7/6 4:15～	雨量
E10 東九州自動車道	上下線	苅田北九州空港 IC～椎田南 IC	7/6 5:00～	雨量
E2 山陽自動車道	上下線	玉島 IC～尾道 IC	7/6 6:00～	雨量
E26・E42 阪和自動車道	上下線	泉南 IC～海南 IC	7/6 6:00～	雨量
E93 第二神明道路	上下線	月見山～明石西 IC	7/6 6:10～	雨量
E10 東九州自動車道	上下線	北九州 JCT～苅田北九州空港 IC	7/6 7:21～	雨量
E2A 関門自動車道	上下線	門司港 IC～門司 IC	7/6 7:35～	雨量
E2 山陽自動車道	上下線	備前 IC～玉島 IC	7/6 8:00～	雨量
E2 山陽自動車道	上下線	倉敷 JCT～早島 IC	7/6 8:00～	雨量
E73 岡山自動車道	上下線	岡山 JCT～岡山総社 IC	7/6 8:00～	雨量

道路名	上下線	区間	通行止め日時	原因
E2A 中国自動車道	上下線	美祢西 IC～下関 IC	7/6 8:05～	雨量
E2 山陽自動車道	上下線	埴生 IC～下関 JCT	7/6 8:05～	雨量
E25 西名阪自動車道	上下線	藤井寺 IC～香芝 IC	7/6 8:49～	雨量
E32 高知自動車道	上下線	南国 IC～高知 IC	7/6 8:50～	雨量
E2 山陽自動車道	上下線	尾道 IC～西条 IC	7/6 9:00～	雨量
E9 京都縦貫自動車道	上下線	亀岡 IC～丹波 IC	7/6 9:40～	雨量
E3 九州自動車道	上下線	太宰府 IC～広川 IC	7/6 10:50～	雨量
E34 大分自動車道	上下線	鳥栖 JCT～筑後小郡 IC	7/6 10:50～	雨量
E34 長崎自動車道	上下線	鳥栖 JCT～東脊振 IC	7/6 10:50～	雨量
E1 名神高速道路	上下線	栗東 IC～京都東 IC	7/6 11:00～	雨量
E88 京滋バイパス	上下線	瀬田東 JCT・IC～宇治西 IC	7/6 11:00～	雨量
E1A 新名神高速道路	上下線	草津田上 IC～草津 JCT	7/6 11:00～	雨量
E2A 中国自動車道	上下線	神戸三田 IC～吉川 IC	7/6 12:30～	雨量
E27 舞鶴若狭自動車道	上下線	吉川 JCT～丹南篠山口 IC	7/6 12:30～	雨量
E74 広島自動車道	上下線	広島北 IC～広島西風新都 IC	7/6 12:50～	雨量

### 【災害通行止め】

道路名	上下線	区間	通行止め日時	原因
E2 山陽自動車道	下り線	三木 JCT～神戸西 IC	7/5 20:00～	災害
E2A 中国自動車道	下り線	吉川 IC～滝野社 IC	7/5 21:08～	災害
E3 九州自動車道	上下線	八幡 IC～古賀 IC	7/6 6:48～	災害
E3 九州自動車道	上下線	門司 IC～八幡 IC	7/6 7:21～	災害

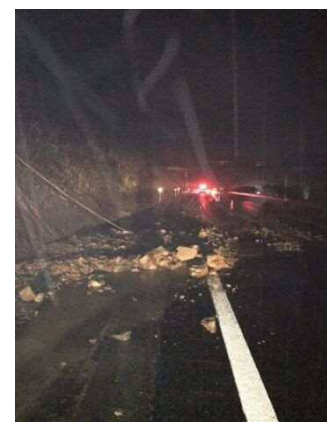
### 【災害状況】



① 新名神高速道路  
川西 IC～箕面とどろみ IC(上)  
切土のり面表層流出  
お客さまへの被害  
なし



② 山陽自動車道  
三木 JCT～神戸西 IC(下)  
切土のり面表層流出  
お客さまへの被害  
なし



③ 中国自動車道  
吉川 IC～ひょうご東条 IC(下)  
切土のり面表層流出  
土砂への乗り上げ車両5台  
物損あり(パンク)  
けが人はなし



④ 中国自動車道  
吉川 IC オンランプ  
切土のり面表層流出  
お客さまへの被害  
なし



⑤ 中国自動車道  
小月 IC~下関 IC(下)  
切土のり面表層流出  
お客さまへの被害  
なし



⑥ 九州自動車道  
若宮 IC~古賀 IC(上・下)  
切土のり面表層流出  
お客さまへの被害  
なし



⑦ 九州自動車道  
小倉東 IC~新門司 IC(上)  
切土のり面表層流出  
お客さまへの被害  
なし



⑧ 九州自動車道  
壇ノ浦 PA オンランプ  
切土のり面表層流出  
お客さまへの被害  
なし



⑨ 九州自動車道  
下関 IC~門司 IC(下)  
切土のり面表層流出  
お客さまへの被害  
なし



⑩ 九州自動車道  
小倉東 IC~新門司 IC(上)  
切土のり面表層流出  
お客さまへの被害  
なし



⑪ 九州自動車道  
古賀 IC オフランプ  
路面冠水  
お客さまへの被害  
なし



⑫ 関門トンネル  
下関 IC~門司 IC  
門司坑口  
切土のり面表層流出  
お客さまへの被害  
なし





⑬ 九州自動車道 新門司 IC～小倉東 IC(上下線)  
切土のり面崩落  
お客さまへの被害なし

■最新の通行止め情報

お出かけの際には、最新の交通情報を次の WEB サイト等にてご確認ください。

日本道路交通情報センター(JARTIC)

(リンク先) <http://www.jartic.or.jp/>

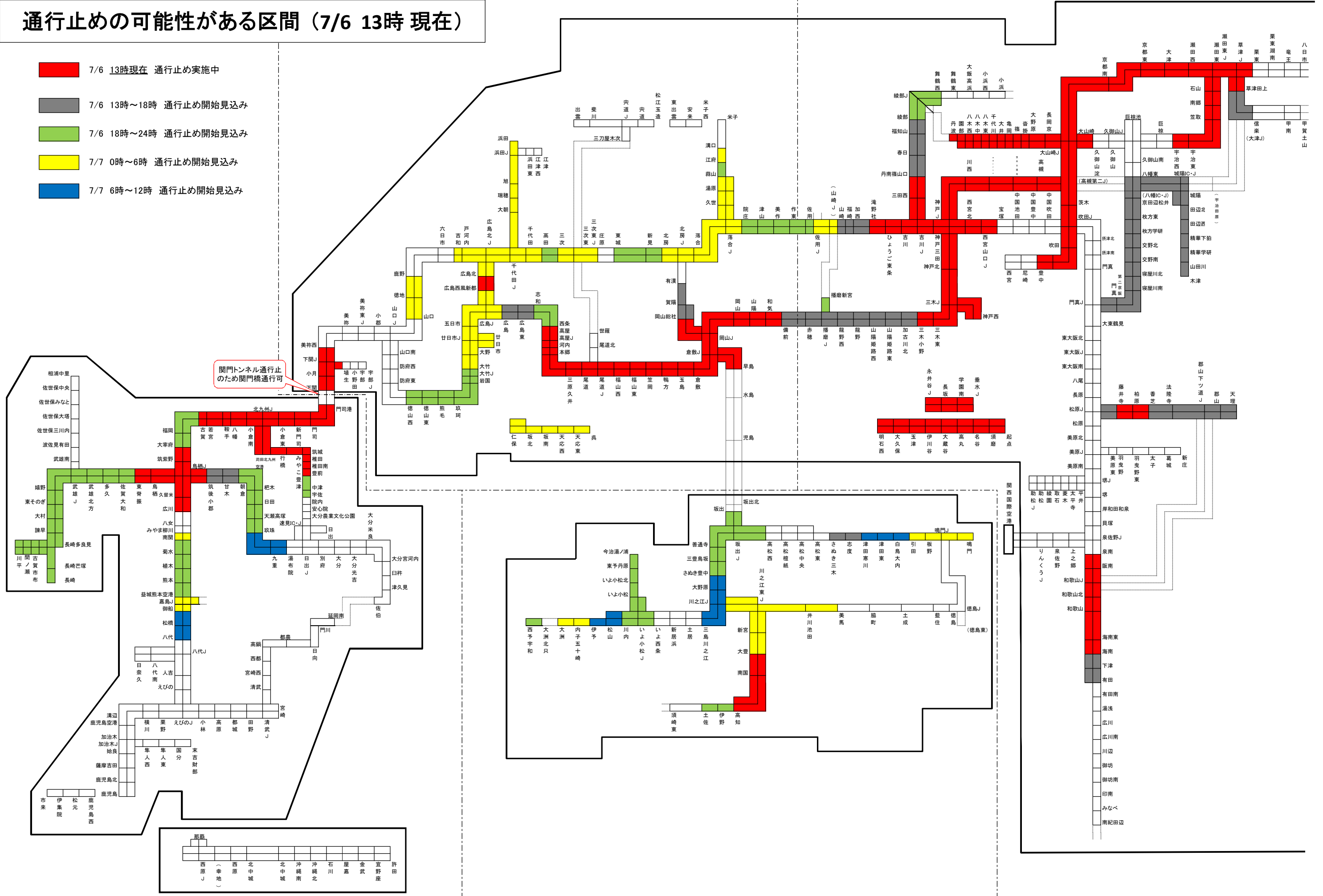
アイハイウェイ  ※NEXCO西日本が運営する道路情報サイト

(リンク先) <http://ihighway.jp/web/>

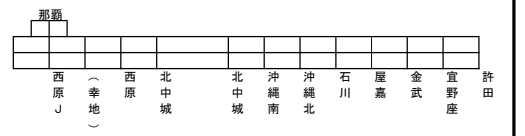
以 上

# 通行止めの可能性がある区間 (7/6 13時 現在)

- 7/6 13時現在 通行止め実施中
- 7/6 13時~18時 通行止め開始見込み
- 7/6 18時~24時 通行止め開始見込み
- 7/7 0時~6時 通行止め開始見込み
- 7/7 6時~12時 通行止め開始見込み

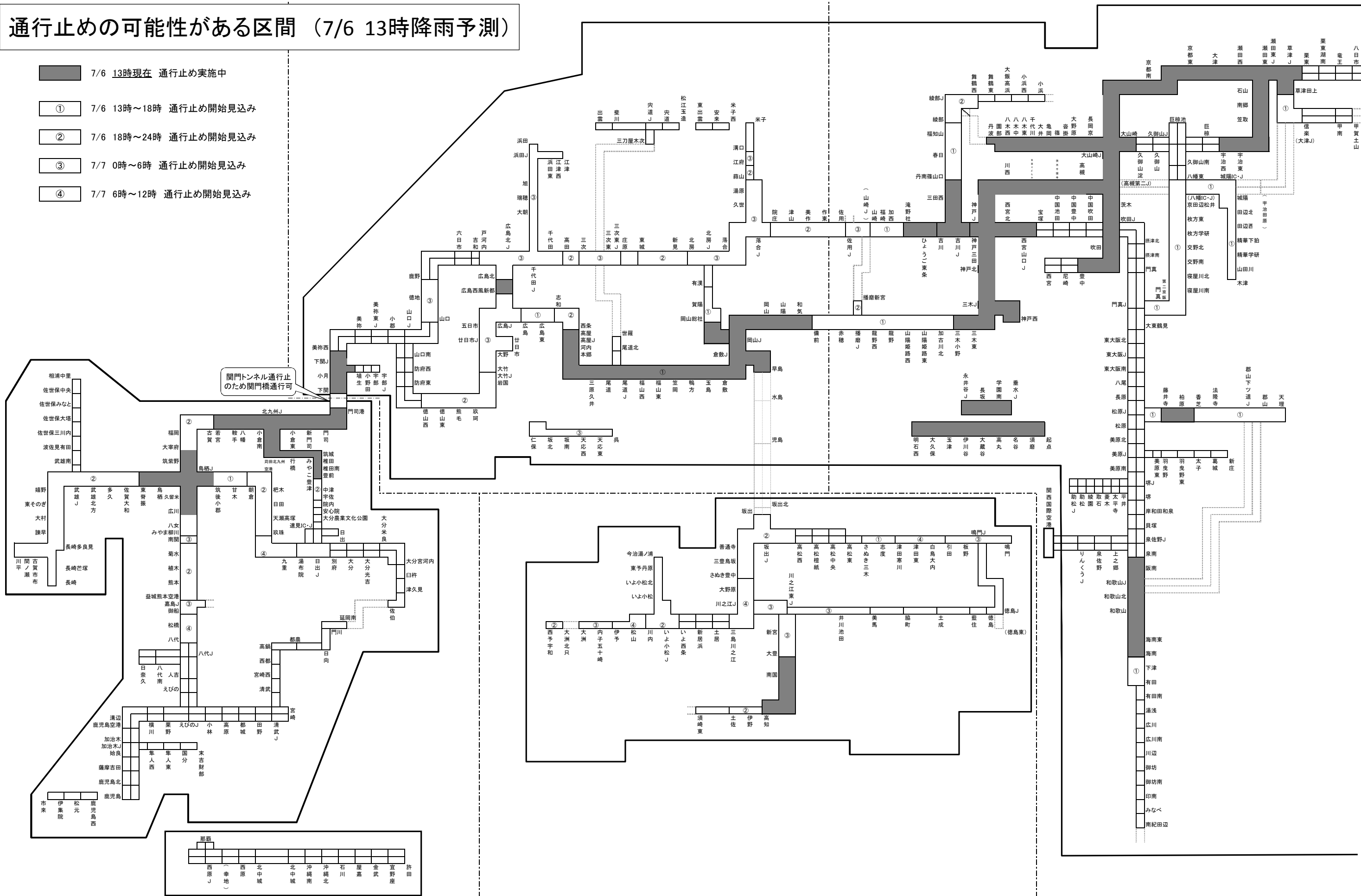


関門トンネル通行止のため関門橋通行可



# 通行止めの可能性がある区間 (7/6 13時降雨予測)

- 7/6 13時現在 通行止め実施中
- ① 7/6 13時~18時 通行止め開始見込み
- ② 7/6 18時~24時 通行止め開始見込み
- ③ 7/7 0時~6時 通行止め開始見込み
- ④ 7/7 6時~12時 通行止め開始見込み



関門トンネル通行止のため関門橋通行可