

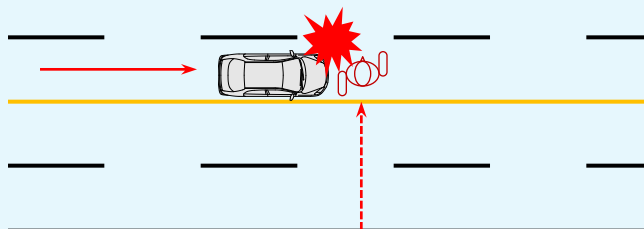
交通死亡事故急増！

平成29年9月・10月の交通事故死者数 **28人**!!

そのうち65歳以上の高齢者は **15人**!!

注意

自動車 × 横断する歩行者



夜間(特に**18~22時**)、**歩行者**の死亡事故が増えています。

【運転者は…】

- 横断する歩行者・自転車の**動向に注意**！
- 早めのライトオン！
(**午後4時**ころを目安に。)
- **ハイビーム・ロービーム**のこまめな切り替え！



【使用者・運行管理者は…】

- 事故事例を活用した実効ある安全指導を！
- ドライブレコーダーの積極的な導入を！
- 健康管理の徹底と、気軽に相談できる環境作りを！